

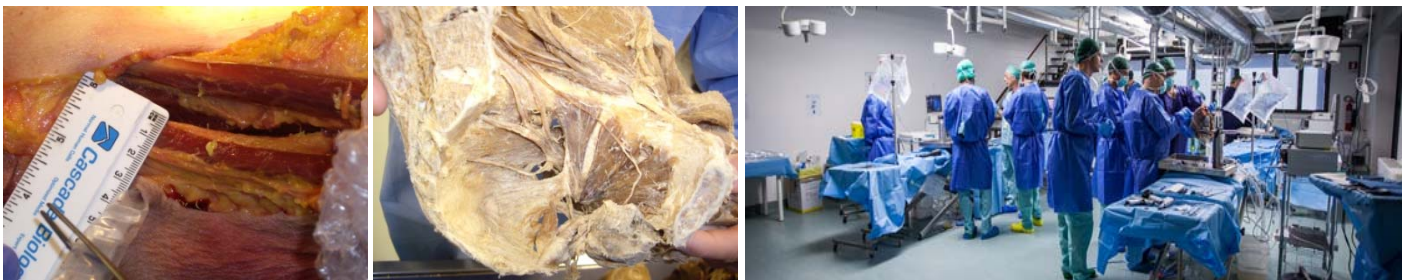


Associazione Italiana di Urologia Ginecologica e del Pavimento Pelvico

## FORMAZIONE A.I.U.G. SU CADAVERE (AIUG UROGINE BODY LAB)

### **LABORATORIO DI ANATOMIA CHIRURGICA DELLA PELVI FEMMINILE** *La chirurgia protesica della IUS* *La chirurgia del legamento sacro spinoso*

6 ottobre 2017



#### **Organizzazione**

A.I.U.G. presso il Centro ICLO di Arezzo - Via A. Einstein, 12 Arezzo

#### **Segreteria Scientifica**

Mauro Cervigni

#### **Direttore del Laboratorio**

*Gian Luca Bracco*

*Alessandro D'Afiero*

#### **Tutors**

*Gian Luca Bracco*

*Giuseppe Campagna*

*Alessandro D'Afiero*

*Andrea Falvo*

#### **Sponsor**

DBI

## **SCOPO del LABORATORIO**

L'essenza del laboratorio:

E' L'ANATOMIA CHIRURGICA.

E' dare ai colleghi l'opportunità di costruirsi una propria mappa (anatomica).

E' fare tutte le verifiche anatomiche che crede.

E' poter rispondere tutte le volte alle quattro domande correlate all'efficacia e alla sicurezza durante una procedura chirurgica pelvica:

- Che cosa è questo?
- Dove è quello?
- Come ci arrivo?
- Con cosa ci arrivo?

E' prendere conoscenza e confidenza con i principali dispositivi utilizzati per la chirurgia del prolasso e dell'incontinenza per via vaginale.

**L'assistenza di un anatomista permetterà di valutare dopo ogni gesto chirurgico sul cadavere la corretta applicazione dei dispositivi con la dissezione della zona anatomica interessata.**

**Avendo a disposizione un secondo cadavere, il corsista potrà riprovare la procedura e verificare i suoi progressi dopo l'esperienza maturata sul primo cadavere.**

I 12 partecipanti verranno divisi in due gruppi ed affidati ad un tutor che seguirà i partecipanti nel corso, insieme all'anatomista, con a disposizione 2 pelvi per ciascun gruppo.

## **Reclutamento dei partecipanti**

Il programma del BODY LAB è stato inserito nel Programma di Formazione e Certificazione dell'AIUG per il 2017.

Nel sito AIUG sono state inserite le modalità per inviare la domanda di partecipazione.

## **Anatomista**

*Alessandro D'Afiero*

## **MATERIALI e TECNICHE PRESENTATE ed ESEGUITE DURANTE IL CORSO**

Verranno eseguite le seguenti tecniche:

- > impianto sling single-incision
- > impianto sling trans-otturatoria
- > retepertazione LSS, ed apposizione di punti di sutura con dispositivo Capio
- > impianto di mesh single-incision
- > dissezione anatomica per via addominale per verificare il corretto posizionamento dei dispositivi

## **PARTE TEORICA MATTUTINA**

**Ore 11.00** Presentazione del Corso - *Gian Luca Bracco, Alessandro D'Afiero*

**Ore 11.15** Anatomia pelvica - *Alessandro D'Afiero/ Giuseppe Campagna*

**Ore 11.45** Tecniche chirurgiche - *Gian Luca Bracco*

**Ore 12.15** Presentazione device - *Andrea Falvo*

**Ore 12.45 lunch**

## **PARTE PRATICA POMERIDIANA**

**Ore 13.45** Sala settoria

- > impianto sling single-incision
- > impianto sling trans-otturatoria
- > retepertazione LSS, ed apposizione di punti di sutura con dispositivo Capio
- > impianto di mesh single-incision
- > dissezione anatomica per via addominale per verificare il corretto posizionamento dei dispositivi

**Ore 17.30** Conclusione dei lavori