

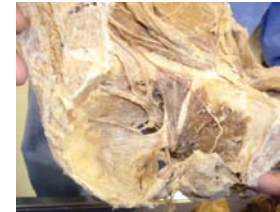
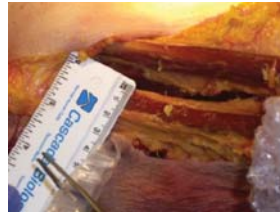
# BODY LAB



FORMAZIONE A.I.U.G. SU CADAVERE (AIUG UROGINE BODY LAB)

## LABORATORIO DI ANATOMIA CHIRURGICA DELLA PELVI FEMMINILE

La chirurgia protesica della IUS - La chirurgia del legamento sacrospinoso



### Scopo del Laboratorio

*L'essenza del laboratorio:*

*è l'**ANATOMIA CHIRURGICA.***

*È dare ai colleghi l'opportunità di costruirsi una propria mappa (anatomica).*

*È fare tutte le verifiche anatomiche che crede.*

*È poter rispondere tutte le volte alle quattro domande correlate all'efficacia e alla sicurezza durante una procedura chirurgica pelvica:*

- Che cosa è questo?
- Dove è quello?
- Come ci arrivo?
- Con cosa ci arrivo?

*È prendere conoscenza e confidenza con i principali dispositivi utilizzati per la chirurgia del prolasso e dell'incontinenza per via vaginale.*

*L'assistenza di un anatomista permetterà di valutare dopo ogni gesto chirurgico la corretta applicazione dei dispositivi con la dissezione della zona anatomica interessata.*

*Avendo a disposizione un secondo cadavere, il corsista potrà riprovare la procedura e verificare i suoi progressi dopo l'esperienza maturata sul primo cadavere.*

# Arezzo 2017 16 giugno

Presso il Centro ICLO   
della Nicola's Foundation di Arezzo  
Via A. Einstein 12 – Arezzo

### Organizzazione

A.I.U.G. presso il Centro ICLO  
della Nicola's Foundation di Arezzo  
Via A. Einstein 12 – Arezzo

### Segreteria AIUG

c/o Laborweb srl  
Casella Postale, 158 - 21100 Varese  
tel. 0332.288199 - cell. 324.9063363  
fax 0332.233047  
segreteria@aiug.eu  
www.aiug.eu

### Segreteria Scientifica

Mauro Cervigni

### Responsabile del corso:

Gian Luca Bracco

