



Programma congressuale *preliminare*

## II° Congresso Nazionale

# CORTE DI GIUSTIZIA POPOLARE PER IL DIRITTO ALLA SALUTE

**RIMINI**

**PALACONGRESSI**

**28 NOVEMBRE - 1 DICEMBRE 2013**

## Il diritto alla salute: un diritto inalienabile

CRITICITÀ E SOLUZIONI A CONFRONTO

Presidenti del Congresso

**Sergio Pecorelli**

**Claudio Varrone**

Past President

Renato Lauro Massimo Russo

Presidente della Corte di Giustizia  
Popolare per il Diritto alla Salute

**Giuseppe Pozzi**

In collaborazione con



# Partner Scientifici:



In collaborazione con la FIMMG



ACOI - Associazione Chirurghi Ospedalieri Italiani

AIAC - Associazione Italiana Aritmologia e Cardiolazione

AID - Associazione Italiana Diabetici



AIMAR - Associazione Scientifica Interdisciplinare per lo Studio delle Malattie Respiratorie

AIMO - Associazione Italiana Medici Oculisti

AIPO - Associazione Italiana Pneumologi Ospedalieri



AMD - Associazione Maculopatie Degenerative Onlus

AMOC - Associazione Onlus Malati Oncologici Colon Retto

ERS - European Respiratory Society



SID - Società Italiana di Diabetologia

SIGG - Società Italiana di Gerontologia e Geriatria



SIIA - Società Italiana dell'Iperensione Arteriosa

SIMEP - Società Italiana Medicina Personalizzata

SIMER - Società Italiana di Medicina Respiratoria



SIN - Società Italiana di Nefrologia

SINPE - Società Italiana di Nutrizione Artificiale e Metabolismo

SIO - Società Italiana dell'Obesità

SIO - Società Italiana di Implantologia Osteointegrata



SIP - Società Italiana di Psichiatria

SIR - Società Italiana Reumatologia

SIRM - Società Italiana di Radiologia Medica

# Con il patrocinio di:



Parlamento Europeo  
Rappresentanza in Italia Commissione Europea  
Ministro dell'Integrazione  
AIFA

Regione Abruzzo  
Provincia Autonoma di Bolzano - Alto Adige  
Regione Puglia  
Regione Umbria  
Provincia di Rimini  
Comune di Rimini  
Federsanità-ANCI

Seconda Università degli Studi di Napoli  
Università Campus Bio-Medico di Roma  
Università degli Studi dell'Aquila  
Università degli Studi di Bari "Aldo Moro"  
Università degli Studi di Catania  
Università degli Studi di Messina  
Università degli Studi di Milano-Bicocca  
Università degli Studi di Palermo  
Università degli Studi di Parma  
Università degli Studi di Pavia  
Università degli Studi di Perugia  
Università degli Studi di Roma "La Sapienza"  
Università degli Studi di Roma "Tor Vergata"  
Università degli Studi di Siena  
Università degli Studi di Verona  
Università Politecnica delle Marche

AARO IEMAC - Associazione Anestesiologi Rianimatori Ospedalieri Italiani Emergenza Area Critica  
ADI - Associazione Italiana di Dietetica e Nutrizione Clinica  
AGUI - Associazione Ginecologi Universitari Italiani  
AIMS - Associazione Italiana di Medicina del Sonno  
AIP - Associazione Italiana Podologi  
AIRO - Associazione Italiana Radioterapia Oncologica  
ANMDO - Associazione Nazionale Medici Direzioni Ospedaliere  
CSREMG - Centro Studi e Ricerche in Medicina Generale  
LIMPE - Lega Italiana per la Lotta contro la Malattia di Parkinson, le Sindromi Extrapiramidali e le Demenze  
SICCR - Società Italiana di Chirurgia Colo-Rettale  
SICO - Società Italiana di Chirurgia Oncologica  
SIGO - Società Italiana di Ginecologia e Ostetricia  
SIGOT - Società Italiana di Geriatria Ospedale e Territorio  
SIMEL - Società Italiana Medicina di Laboratorio  
SINPF - Società Italiana di Neuropsicofarmacologia  
SIOMI - Società Italiana di Omeopatia e Medicina Integrata  
SIPAD - Società Italiana Patologia Apparato Digerente  
SIPREC - Società Italiana per la Prevenzione Cardiovascolare  
SIS 118 - Società Italiana Sistema 118  
SISC - Società Italiana per lo Studio delle Cefalee  
Siset - Società Italiana per lo Studio dell'Emostasi e della Trombosi  
SITI - Società Italiana d'Igiene  
SIUCP - Società Italiana Unitaria ColonProctologia  
SPIGC - Società Polispecialistica Italiana Giovani Chirurghi



Roberto Messina



Giuseppe Pozzi

Dal 28 novembre al 1 dicembre 2013 si svolgerà al Palacongressi di Rimini il **II° Congresso Nazionale della Corte di Giustizia Popolare per il Diritto alla Salute**, organismo nazionale di **FederAnziani** preposto alla tutela del diritto alla salute dei cittadini e all'elaborazione di proposte per un Servizio Sanitario Nazionale migliore e al tempo stesso sostenibile.

La Corte di Giustizia Popolare per il Diritto alla Salute è capillarmente presente su tutto il territorio nazionale e ripartita in 5 aree tematiche: Medico-Sanitaria, Legale, Economico-Sanitaria, Politico-Istituzionale e Comunicazione. L'area Medico-Sanitaria è ulteriormente suddivisa in dipartimenti monotematici per area terapeutica, diretti e composti da autorevoli esponenti delle principali società medico-scientifiche, delle istituzioni legate della sanità, da docenti universitari, da alti dirigenti delle istituzioni della sfera socio-sanitaria pubblica e privata, che in virtù della loro vasta e riconosciuta esperienza sono investiti del compito di individuare le criticità delle rispettive aree e proporre soluzioni al Servizio Sanitario Nazionale.

L'obiettivo della Corte è tutelare, attraverso un accurato lavoro multidisciplinare condotto a fianco delle istituzioni, il diritto alla salute sancito dalla Costituzione, consentendo al cittadino di afferire a un sistema sanitario migliore, che sappia coniugare qualità dei servizi offerti e ottimizzazione delle risorse economiche, armonizzando l'atto medico, le linee guida ad esso legate, la giurisprudenza e l'economia sanitaria.

Il II° Congresso Nazionale vedrà al lavoro, così come è avvenuto nella scorsa edizione, medici provenienti da tutta Italia, esponenti delle principali società medico-scientifiche, del mondo dell'università e della ricerca, giudici, magistrati, avvocati, economisti sanitari, esponenti delle istituzioni, giornalisti e comunicatori esperti di medicina e politiche sanitarie, in una due giorni organizzata in sessioni monotematiche di lavoro per tecnici specialisti nel settore, e sessioni aperte al pubblico.

I lavori di confronto in aula condurranno all'elaborazione di documenti scientifici contenenti l'individuazione delle criticità delle diverse aree medico-sanitarie; le proposte, elaborate dai più alti esperti del settore secondo le linee guida internazionali, verranno discusse con gli economisti sanitari per l'impatto sul budget, e valutati dal Dipartimento Legale durante le sessioni multidisciplinari. I documenti finali verranno presentati all'attenzione dei cittadini, rappresentati dai 6.000 delegati FederAnziani, per l'approvazione.

Accanto alle sessioni scientifiche di lavoro attivo in aula troveranno spazio sessioni plenarie culminanti nella centrale, dal titolo "Il diritto alla salute: un diritto inalienabile", centrata sulle più attuali problematiche legate al diritto sanitario, alle politiche sanitarie, al rapporto tra diritti e doveri dei cittadini in relazione al Servizio Sanitario Nazionale, al ruolo del medico, della giurisprudenza, dei media. Tali momenti di confronto e dibattito vedranno la partecipazione dei più alti esponenti del mondo delle istituzioni, della magistratura, della medicina e della comunicazione.

La sede del Palacongressi di Rimini, con una capienza di oltre 9.000 ospiti, rappresenta il luogo ideale per consentire una comunicazione continua fra gli esperti attesi e i cittadini. Il Congresso costituirà una preziosa occasione di confronto multidisciplinare, di dialogo tra esperti, istituzioni e cittadini, a dimostrazione del fatto che un serio impegno congiunto della società civile tutta e delle istituzioni può aprire la strada ad un processo di risanamento del Servizio Sanitario Nazionale che sia al tempo stesso rispettoso del diritto alla salute dei cittadini, attraverso un uso più razionale ed efficiente delle risorse.

In una fase delicata come quella attuale, che vede in forse alcuni principi di fondo del diritto alla salute, e che vede a rischio lo stesso rapporto di fiducia tra cittadini e istituzioni rispetto a un tema tanto delicato e cruciale, questo imponente sforzo sinergico rappresenta il valore aggiunto di un convegno che ci attendiamo raccolga una partecipazione attiva di voi tutti.

Rivolgiamo a tutti l'augurio di un proficuo svolgimento delle attività di confronto.

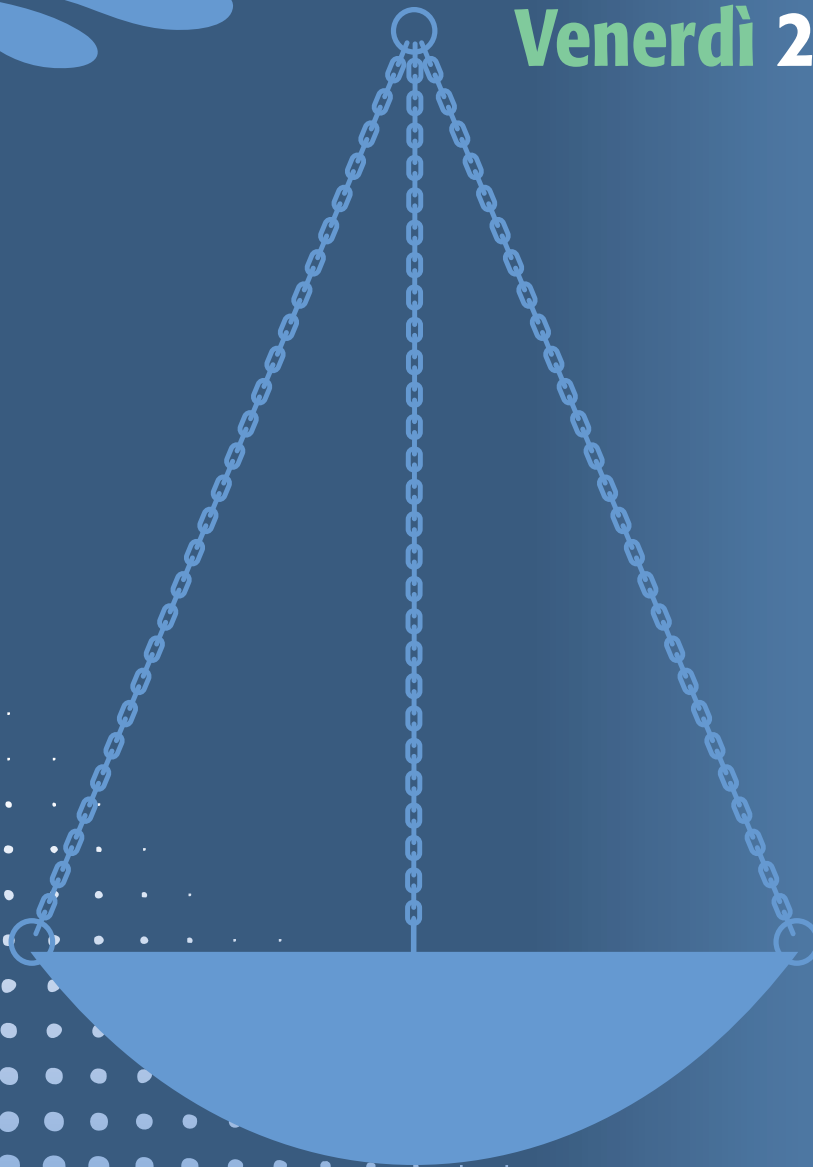
Cordialmente,

*Il Presidente Nazionale  
FederAnziani*  
**Roberto Messina**

*Il Presidente della Corte di Giustizia Popolare  
per il Diritto alla Salute*  
**Giuseppe Pozzi**

**Il diritto alla salute:  
un diritto inalienabile**  
CRITICITÀ A CONFRONTO

Programma scientifico *preliminare*  
**Venerdì 29 novembre**



**II° Congresso Nazionale**

**CORTE DI GIUSTIZIA POPOLARE  
PER IL DIRITTO ALLA SALUTE**

## Sala Plenaria

09:00 Inaugurazione del Congresso

## Sala 1

10:00-13:30 Motore Sanità

13:30 *Light lunch*

## Aule 1-40

14:30 Inizio lavori dei dipartimenti

16:30 *Break*

19:00 Conclusione dei lavori

## Sala 1

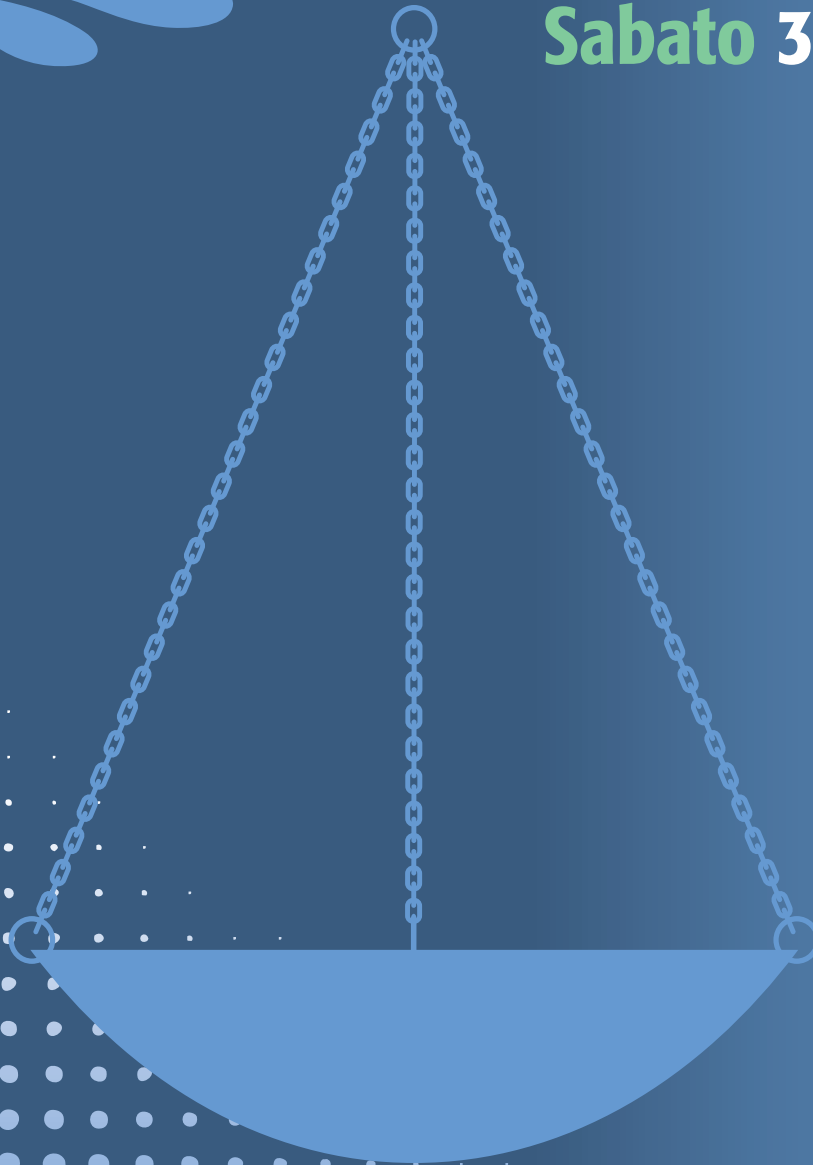
15:00 Senior International Association incontra il mondo

## Sala Plenaria

15:00 Assemblea dei Consigli provinciali FIMMG

**Il diritto alla salute:  
un diritto inalienabile**  
CRITICITÀ A CONFRONTO

Programma scientifico *preliminare*  
**Sabato 30 novembre**



**II° Congresso Nazionale**

**CORTE DI GIUSTIZIA POPOLARE  
PER IL DIRITTO ALLA SALUTE**

## Sala 1

Senior International Association  
ed Age Platform incontrano l'Europa

## Aule 1-40

09:00 Inizio lavori dei dipartimenti

13:00 *Pranzo*

14:00 Inizio lavori dei dipartimenti

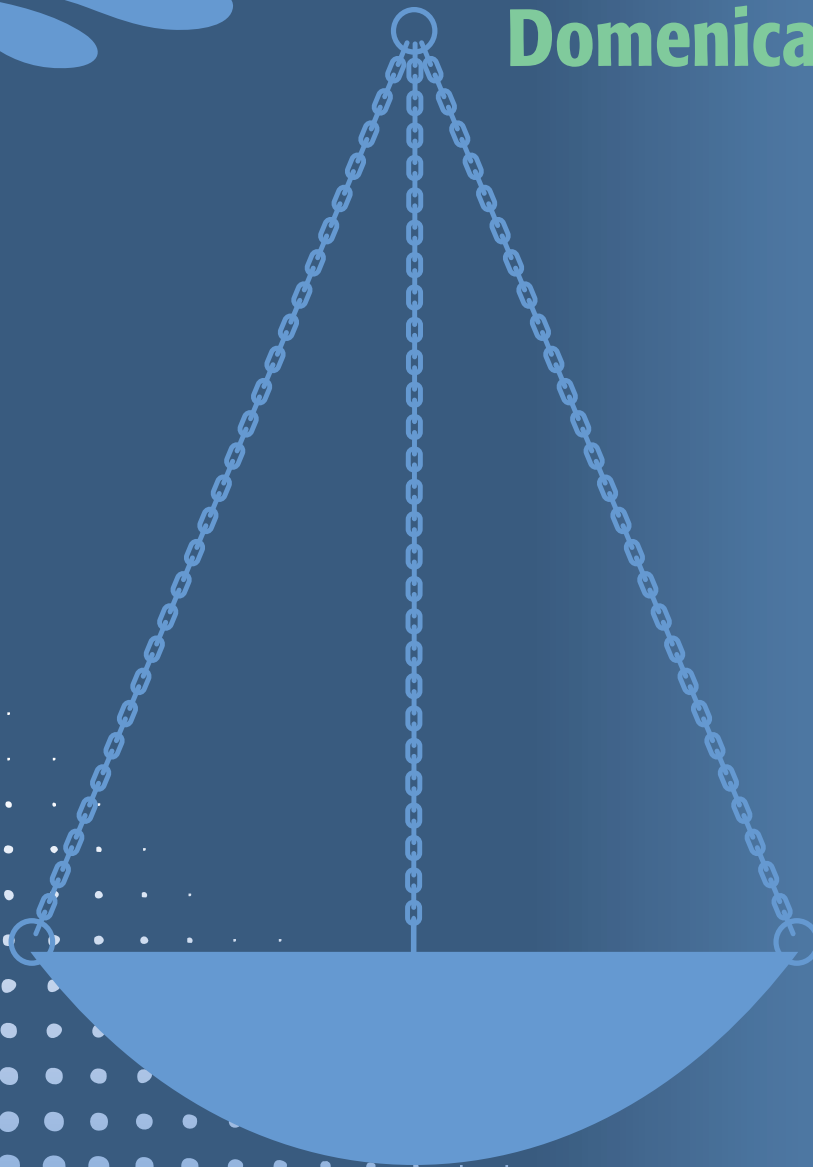
## Sala 2 (500 persone)

Premio "Città della Salute"  
ai sindaci delle città



**Il diritto alla salute:  
un diritto inalienabile**  
CRITICITÀ A CONFRONTO

Programma scientifico *preliminare*  
**Domenica 1 dicembre**



**II° Congresso Nazionale**

**CORTE DI GIUSTIZIA POPOLARE  
PER IL DIRITTO ALLA SALUTE**

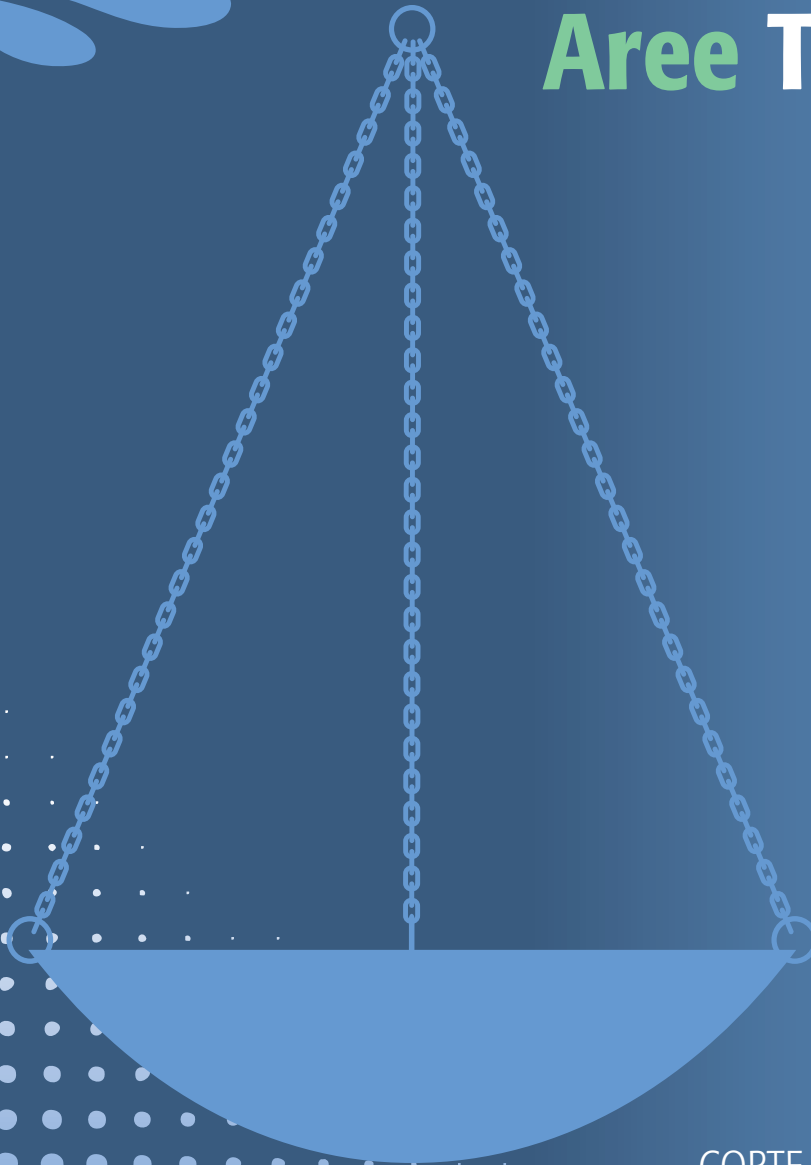
## Sala Plenaria

09:00      Assemblea Nazionale Corte di Giustizia Popolare  
per il Diritto alla Salute

Presentazione e votazione dei Position Paper  
dei 40 Dipartimenti

Programma congressuale  
*preliminare*

# Aree Tematiche



**II° Congresso Nazionale**

**CORTE DI GIUSTIZIA POPOLARE  
PER IL DIRITTO ALLA SALUTE**

EVENTO ACCREDITATO ECM  
PROVIDER n.93-71940



Programma scientifico *preliminare*

## AREA CARDIOVASCOLARE

### 1. Dipartimento Cardiocircolatorio

*SSN: criticità e soluzioni a confronto*

Commissione Tecnica Nazionale

Introducono i lavori:

- **Matteo Di Biase** *Presidente SIC Società Italiana di Cardiologia*
- **Carla Bruschelli** *FIMMG*
- **Luciana Valente** *SIC Sanità In Cifre*

FederAnziani: la parola al paziente

**Sandra Albertini**

- Prevenzione: stili di vita e corretta alimentazione  
**Vincenzo Romano**
- Prevenzione obbligatoria: una soluzione concreta  
**Natale Daniele Brunetti**
- Ruolo del medico di medicina generale nella gestione del paziente cardiopatico  
**Carla Bruschelli**
- Ruolo dello specialista nella gestione del paziente cardiopatico  
**Giovanni Esposito**
- Il medico di medicina generale e la presa in carico del paziente cardiopatico nel Country Hospital  
**Massimo Magi** - FIMMG
- Liste di attesa: difficoltà di accesso alla diagnosi  
**Eugenio Martuscelli**
- Gestione e personalizzazione delle terapie nel paziente cardiopatico  
**Matteo Di Biase**
- Farmaci innovativi e problematiche di accesso  
**Anna Vittoria Mattioli**
- Il paziente complesso: una gestione multidisciplinare  
**Mauro Borzi**
- L'aderenza alla terapia: un obiettivo da potenziare  
**Giuseppe Coppola**
- Zapping Farmaceutico  
**Antonio Vittorio Panno**
- Le responsabilità del medico prescrittore quando in farmacia è modificata la confezione del farmaco
- Complicanze gravi della mancata aderenza: Ictus-Infarto  
**Mario Mariani**
- Difficoltà di accesso ai centri specialistici  
**Francesco Arrigo**
- Unità coronarica: distribuzione territoriale/regionale  
**Salvatore Novo**
- Angioplastica: tecniche e device innovativi  
**Francesco Romeo**

- Stent coronarici e gestione farmacologica: problematiche  
**Maria Penco**
- Prevenzione radiologica degli aneurismi cerebrali: analisi costo-beneficio  
**Marco Minnetti -Roma**
- Trattamento mini-invasivo radiologico degli aneurismi cerebrali  
**Virgilio Ciacci - Roma**
- Device: una scelta dello specialista o dell'economista?  
**Scipione Carerj**
- Rapporto direttore generale e specialista  
**Giuseppe Germanò**
- Formazione dello specialista per l'accesso alle nuove tecnologie: un diritto del medico a favore del paziente  
**Dario Vizza**
- Accesso al pronto soccorso per evento acuto: analisi di un costo potenzialmente evitabile  
**Pasquale Perrone Filardi**
- Dal ricovero all'ADI: un passaggio complesso  
**Vincenzo Montemurro**
- Selezione dei centri di eccellenza nel trattamento del paziente cardiopatico
- ELABORAZIONE DEL DOCUMENTO PROGRAMMATICO  
"DALLE CRITICITÀ ALLE SOLUZIONI CONCRETE"



Programma scientifico *preliminare*

## AREA CARDIOVASCOLARE

### 2. Dipartimento Ipertensione ed Aritmia

*SSN: criticità e soluzioni a confronto*

Commissione Tecnica Nazionale

Introducono i lavori:

- **Luigi Padeletti** *Presidente AIAC, Associazione Italiana di Aritmologia e Cardioritmiologia*
- **Massimo Volpe** *Presidente SIIA Società Italiana dell'ipertensione arteriosa*
- **Domenico Grimaldi** *FIMMG*
- **Claudio Taranto** *SIC Sanità In Cifre*

FederAnziani: la parola al paziente

**Rosario Di Mase**

- Sovrappeso e fumo: nemici della prevenzione  
**Giampiero Maglia - Catanzaro**
- Rapporto MMG e specialista, un beneficio per il paziente  
**Bruno Castaldi - Isernia**
- Ruolo del medico di medicina generale nella gestione del paziente iperteso/aritmico  
**Antonio Campisi**
- Ruolo dello specialista nella gestione del paziente iperteso  
**Massimo Volpe - Roma**
- Ruolo dello specialista nella gestione del paziente aritmico  
**Fabrizio Ammirati - Roma**
- Ipertensione e scelta del farmaco: linee guida europee  
**Ettore Ambrosioni - Bologna**
- Gestione e personalizzazione delle terapie nel paziente iperteso  
**Maria Lorenza Muiesan - Brescia**
- Farmaci innovativi per l'ipertensione e problematiche di accesso  
**Nicola De Luca - Napoli**
- Il paziente pluritrattato: una gestione complessa  
**Massimo Zoni Berisso - Genova**
- L'aderenza alla terapia: un obiettivo da potenziare  
**Raffaele Luise - L'Aquila**
- Zapping e shopping del farmaco: un pericolo causa di complicanze nell'anziano  
**Francesco Scaglione**  
**Alberto Morganti - Milano**
- Zapping e shopping del farmaco: soluzioni a confronto  
**Luca Gallelli - Catanzaro**
- Le responsabilità del medico prescrittore quando in farmacia è modificata la confezione del farmaco  
**Paola Maddalena Ferrari - Milano**
- Accesso al pronto soccorso per evento acuto: analisi di costo di un evento evitabile  
**Biagio Sassone - Cento**
- Equipe multidisciplinari nella tutela del paziente cardiopatico  
**Ennio Pisanò - Lecce**
- Terza età e aritmie  
**Michele Musolino - Locri**
- Aritmie e difficoltà di diagnosi  
**Andrea Campana - Salerno**
- Difficoltà di accesso ai centri di diagnosi e cura delle aritmie: differenze regionali  
**Manuel Bertaglia - Padova**
- Farmaci antiaritmici: innovazione e ricerca  
**Roberto Mantovan - Cesena**
- Aritmie e pacemaker: accesso a device innovativi  
**Gianluca Botto - Como**
- Aritmie e ablazioni mininvasive: accesso a device innovativi  
**Massimo Santini - Roma**
- Aderenza agli anticoagulanti/antiaggreganti  
**Mauro Vannucci - Firenze**
- Problematiche di accesso e distribuzione territoriale/regionale dei centri per il trattamento ablativo dell'aritmia  
**Alessandro Capucci - Ancona**
- Formazione dello specialista per l'accesso alle nuove tecnologie: un diritto del medico a favore del paziente  
**Paolo Pieragnoli - Firenze**
- Liste di attesa per impianto pacemaker  
**Giuseppe Bagliani - Perugia**
- Scelta del device: una decisione dello specialista o dell'economista?  
**Massimo Zecchin - Udine**
- Complicanze gravi della mancata aderenza alla terapia anticoagulante/antiaggregante: Ictus-Infarto  
**Valeria Calvi - Catania**
- La gestione degli esiti da infarto del miocardio: analisi di costo  
**Achille Giardina - Cagliari**
- La gestione degli esiti da Ictus: l'assistenza domiciliare integrata ed analisi di costo  
**Pier Giorgio Golzio - Torino**
- Selezione dei centri di eccellenza
- ELABORAZIONE DEL DOCUMENTO PROGRAMMATICO "DALLE CRITICITÀ ALLE SOLUZIONI CONCRETE"

Programma scientifico *preliminare*

## AREA CARDIOVASCOLARE

### 3. Dipartimento Chirurgia Vascolare ed Endoprotesica

*SSN: criticità e soluzioni a confronto*

Commissione Tecnica Nazionale

Introducono i lavori:

- **Carlo Setacci** *Past President SICVE - Società di Chirurgia Vascolare ed Endovascolare*  
*Past President ESVS European Society for Vascular Surgery - Siena*
- **Roberto Talia** *Coordinatore FIMMG*
- **Eleonora Selvi** *SIC Sanità In Cifre*

FederAnziani: la parola al paziente

**Elvia Raia**

- Prevenzione e stile di vita  
**Piergiorgio Settembrini - Milano**
- Prevenzione e corretta alimentazione  
**Angelo Argenterì - Lodi**
- Il fumo ed il rischio cardiovascolare  
**Giancarlo Palasciano - Lecce**
- Un nemico da sconfiggere: l'obesità  
**Andrea Gaggiano - Asti**
- Il centro anziani: modello di attività sociali per un miglior stile di vita nella terza età  
**Giustino Marcucci - Civitavecchia**
- Il rapporto tra MMG e specialista nella chirurgia vascolare ed endoprotesica
- Valutazione costo-beneficio della prevenzione  
**Luca Di Marzo - Roma**
- Liste d'attesa regionali e difficoltà di accesso alla diagnosi  
**Antonio M. Jannello - Verona**
- Disomogeneità territoriali del prontuario terapeutico ospedaliero regionale (PTOR) e aziendale (PTO)  
**Giancarlo Accarino - Salerno**
- Umanizzazione del rapporto medico-paziente: una esigenza primaria  
**Domenico Palombo - Genova**
- Chirurgia sartoriale sul paziente: una realtà doverosa  
**Carlo Setacci - Siena**
- Chi sceglie la protesi: lo specialista che la impianta o la ASL?  
**Roberto Chiesa - Milano**
- Trattamento chirurgico e device impiantabili: confronti qualità-costi  
**Nicola Mangialardi - Roma**
- Costi sociali del mancato accesso a medical device innovativi  
**Francesco Mascoli - Ferrara**
- Palloni a rilascio di farmaco (DCB) nelle lesioni vascolari: riduzione delle complicanze, rimborsabilità, analisi costo-efficacia  
**Pierfrancesco Veroux - Catania**

- Medical device innovativi: valutazione costo-beneficio

**Francesco Talarico - Palermo**

- Gare d'appalto: ospedaliere, distrettuali, regionali

**Stefano Bonardelli - Brescia**

- L'importanza della considerazione del paziente in una gara d'appalto

**Massimiliano Gessaroli - Rimini**

- Gare d'appalto: la qualità ed il prezzo. Quale è il giusto equilibrio

**Marco Setti - Bergamo**

- Costo beneficio sociale dei medical device innovativi

**Giovanni Paroni - Foggia**

- Chirurgia endovascolare d'urgenza negli aneurismi

**Roberto Chiesa - Milano**

- Formazione in chirurgia vascolare e scuole di specializzazione: un problema da risolvere

**Carlo Setacci - Siena**

- ELABORAZIONE DEL DOCUMENTO PROGRAMMATICO  
"DALLE CRITICITÀ ALLE SOLUZIONI CONCRETE"



Programma scientifico *preliminare*

## 4. Dipartimento Respiratorio

*SSN: criticità e soluzioni a confronto*

Commissione Tecnica Nazionale

Introducono i lavori:

- **Francesco Blasi** *Presidente ERS European Respiratory Society - Milano*
- **Fernando De Benedetto** - *Presidente AIMAR Associazione Scientifica Interdisciplinare per lo studio delle Malattie Respiratorie - Chieti*
- **Giuseppe Di Maria** - *Presidente SIMER Società Italiana di Medicina Respiratoria - Catania*
- **Andrea Rossi** *Presidente AIPO Associazione Italiana Pneumologi Ospedalieri - Verona*
- **Roberto Marasso** *Coordinatore FIMMG*
- **Luciana Valente** *SIC Sanità In Cifre*

FederAnziani: la parola al paziente

**Rosario Di Mase**

- Ruolo del medico di medicina generale nel paziente con BPCO e asmatico  
**Lombardo F. Paolo** - FIMMG
- Prevenzione delle malattie respiratorie  
**Sandro Amaducci** - Milano
- Il ruolo degli stili di vita nella prevenzione delle malattie respiratorie  
Sandra Nutini - Firenze
- Il fumo nemico dell'apparato respiratorio  
**Stefano Baglioni** - Perugia
- Neoplasie primitive del polmone: prevenzione e costo sociale  
**Franco Zambotto** - Feltre (BL)
- Prevenzione obbligatoria: una soluzione concreta  
**Vincenzo Bonnici** - Catania
- La valutazione costo-beneficio degli interventi di prevenzione  
**Stefano Nardini** - Treviso
- Aspetti epidemiologici delle malattie respiratorie croniche  
**Franco Falcone** - Bologna
- Accesso alla diagnosi, differenze regionali  
**Massimo Calderanno** - Lamezia Terme
- Le criticità dell'assistenza territoriale per i pazienti con malattie respiratorie croniche  
**M. Milanese** - Genova
- Liste d'attesa, percorso dedicato, differenze regionali  
**Vincenzo Cilenti** - Roma
- Disomogeneità territoriali del prontuario terapeutico regionale e ospedaliero  
**Lorenzo Cordero** - Sassari
- Le problematiche della gestione delle acuzie  
**Adriano Vaghi** - Milano

- Integrazione fra specialista e medico di medicina generale nella continuità assistenziale del paziente pneumopatico  
**Fabiano Di Marco** - Milano
- Rapporto tra specialista e direttore generale  
**Angelo Casalini** - Parma
- La gestione terapeutica del paziente con BPCO e asma in fase stabile  
**Giorgio Walter Canonica** - Genova
- La gestione terapeutica del paziente con riacutizzazione di asma e BPCO  
**Mario Poverino** - Salerno
- BPCO: analisi del costo sociale  
**Silvano Subiaco** - Jesi
- L'educazione del paziente e l'aderenza alla terapia - Nicola  
**Ciancio** - Catania
- L'assistenza domiciliare del paziente grave (ossigenoterapia e ventilazione meccanica)  
**Fausto De Michele** - Napoli
- La gestione delle comorbidità nel paziente pneumopatico  
**Claudio Maria Sanguinetti** - Roma
- Ruolo della riabilitazione respiratoria ambulatoriale  
**Claudio Ferdinando Donner**
- Ruolo del medico di medicina generale nel paziente con BPCO e asmatico
- Il paziente asmatico/con BPCO ed il Country Hospital  
**Elio Costantino** - Foggia
- L'importanza del medical device e corretto utilizzo  
**Giuseppe De Matthaeis** - Città Sant'Angelo
- Prevenzione degli accessi acuti in pronto soccorso  
**Claudio De Michelis** - Imperia
- Il paziente in ossigeno terapia: criticità di gestione  
**Bruno del Prato** - Napoli
- Differenze regionali di distribuzione di ossigeno terapia  
**Stefano Gasparini** - Ancona
- Difficoltà di accesso alla ginnastica respiratoria per un buon recupero funzionale  
**Felice Gozzellino** - Biella
- L'importanza della vaccinazione preventiva stagionale antinfluenzale nel paziente con asma/BPCO  
**Vincenzo Patruno** - Udine
- Gestione multidisciplinare del paziente complesso  
**Raffaele Scala** - Arezzo
- Ingresso di farmaci innovativi  
**Dino Sella** - Trento
- Selezione dei centri di eccellenza  
**Francesco Blasi** - **Fernando De Benedetto** - **Giuseppe Di Maria** - **Andrea Rossi**
- ELABORAZIONE DEL DOCUMENTO PROGRAMMATICO "DALLE CRITICITÀ ALLE SOLUZIONI CONCRETE"

Programma scientifico *preliminare*

## 5. Dipartimento Metabolico

*SSN: criticità e soluzioni a confronto*

Commissione Tecnica Nazionale

Introducono i lavori:

- **Stefano Del Prato** *Presidente SID Società Italiana di diabetologia*
- **Andrea Pizzini** *Coordinatore FIMMG*
- **Rosita Rocchetti** *SIC Sanità In Cifre*

- ELABORAZIONE DEL DOCUMENTO PROGRAMMATICO  
"DALLE CRITICITÀ ALLE SOLUZIONI CONCRETE"

FederAnziani: la parola al paziente

**Miriam Severini**

- Prevenzione della malattia diabetica: stili di vita, alimentazione, attività fisica. Analisi costo/beneficio  
**Raffaele Scalpone - Roma**
- L'alimentazione del paziente diabetico  
**Marco Rufolo - Salerno**
- Umanizzazione del rapporto medico-paziente e corretta informazione  
**Gianni Boella**
- L'importanza della vaccinazione preventiva stagionale antinfluenzale nel paziente diabetico
- Liste d'attesa per l'accesso a diagnosi e cure: disomogeneità territoriali  
**Massimo Marci**
- Ruolo del medico di medicina generale nel paziente diabetico  
**Vittorio Di Carlo**
- Gestione e personalizzazione delle terapie nel paziente diabetico  
**Claudio Iacovella - Frosinone**
- Medical device e corretto utilizzo nella misurazione della glicemia  
**Fabio Piergiovanni**
- Prevenzione delle ipoglicemie, degli accessi acuti in pronto soccorso e delle complicanze traumatiche da caduta: analisi costo/beneficio  
**Davide Lauro - Roma**
- Incretine e paziente anziano: analisi costo/beneficio  
**Vincenzo Fiore**
- L'importanza dei centri diabetici nella gestione multidisciplinare del paziente complesso  
**Paolo Sbraccia - Roma**
- Le complicanze del diabete: piede diabetico, ulcere e medicazioni avanzate. Analisi dei costi diretti e indiretti  
**Lorena Mancini - Roma**
- Complicanze della vista  
**Paolo Di Bartolo**
- Costi sociali diretti e indiretti del paziente diabetico  
**Sergio Di Pietro - Roma**
- Selezione dei centri di eccellenza





Programma scientifico *preliminare*

## 6. Dipartimento Oncologia

*SSN: criticità e soluzioni a confronto*

Commissione Tecnica Nazionale

Introducono i lavori:

- **Paolo Marchetti** *Presidente SIMPEP Società Italiana di Medicina Personalizzata*
- **Landro Pesca** *Coordinatore FIMMG*
- **Elisabetta Marfori** *SIC Sanità In Cifre*

FederAnziani: la parola al paziente

**Brunella Stancato**

- Prevenzione: corretta alimentazione, stili di vita e lotta al tabagismo **Giuseppe Disclafani**
- Ruolo del medico di medicina generale nella diffusione delle campagne di screening **Donatella Alesso**
- Umanizzazione del rapporto medico-paziente: una esigenza primaria **Pasquale Talarico**
- Ruolo dello specialista oncologo nella gestione e personalizzazione delle terapie oncologiche **Paolo Marchetti - Roma**
- Ruolo della genetica nella prevenzione della malattia oncologica **Giuseppe Novelli**
- Test genetici predittivi dell'efficacia terapeutica delle cure oncologiche **Monica Rosa Miozzo**
- Difficoltà di accesso e qualità della diagnosi nella patologia oncologica **Silverio Tomao**
- Terapie oncologiche sperimentali **Roberto Gradini**
- Le infezioni del paziente oncologico immunodepresso: un ostacolo alle cure **Antonio Aceti**
- Sistema Sanitario Nazionale: criticità di accesso ai farmaci innovativi **Lorenzo Silengo**
- La cura oncologica e l'età del paziente: criticità e sostenibilità **Ferdinando Nicoletti - Roma**
- L'importanza di una alimentazione corretta e/o di sostegno nel paziente oncologico **Gianni Biolo - Trieste**
- Supporto psicologico al paziente e alla famiglia **Maria Sole Lancia - Roma**
- La depressione del paziente oncologico **Paolo Girardi - Roma**
- La malattia oncologica e il sistema immunitario dell'anziano **Antonio Pavan - Roma**
- Biologia molecolare: strumento a favore del paziente nella determinazione della terapia oncologica **Maurizio Simmaco - Roma**
- Il cancro del colon: un tumore quasi totalmente evitabile **Paolo Marchetti - Roma**
- Organizzazione dello screening per il cancro colon-rettale: differenze regionali **Agostino Scozzarro - Roma**

- Ruolo della colonscopia virtuale nella prevenzione: difficoltà di accesso **Andrea Laghi - Roma**
- Ruolo della endoscopia nella prevenzione: rimozione dei polipi benigni **Fabrizio Montagnese**
- Endoscopia in sedazione: un trattamento rispettoso del paziente **Gianfranco Giordano - Roma**
- Cancro della prostata: una malattia sociale **Paolo Marchetti - Roma**
- Chirurgia VS Radioterapia VS Brachiterapia: complicanze e qualità di vita **Maria Alessandra Mirri**
- Brachiterapia: diffusione nazionale e differenze regionali **Andrea Losa**
- Brachiterapia nel sistema sanitario nazionale: scarsa informazione e accesso negato **Orazio Caffo**
- Interdisciplinarietà e reparti dedicati alla brachiterapia prostatica **Massimo del Duca**
- Il cancro della mammella: una malattia sociale **Silvano Bosari - Milano**
- Campagne di screening per la neoplasia mammaria: valutazione costo/beneficio della prevenzione **Gianni Saguatti - Bologna**
- La chirurgia ricostruttiva della mammella: un atto di rispetto dopo la demolizione. Analisi costo/beneficio
- Gestione e personalizzazione terapie nel paziente con cancro della mammella **Sandro Barni - Bergamo**
- Gestione e personalizzazione terapie nel paziente metastatico **Giuseppe Tonini - Roma**
- L'insostenibilità dei costi indiretti a carico delle famiglie **Marta Caredda**
- La riabilitazione motoria nel paziente oncologico **Vincenzo Romano Spica**
- Il dolore severo oncologico **Umberto Pozzecco**
- Il MMG e le cure palliative **Luigi De Lucia**
- Potenziamiento delle cure domiciliari nel paziente oncologico avanzato **Salvatore Campo**
- Valutazione e tutela del patrimonio venoso del paziente oncologico **Pasquale Aprea**
- Importanza della selezione del corretto Accesso Venoso Centrale **Salvatore Giacomo Morano - Roma**
- Gestione corretta ospedaliera e domiciliare del PICC **Vincenzo Faraone**
- Il ruolo delle istituzioni a supporto del paziente oncologico e della famiglia
- Valutazione ed introduzione di nuove agevolazioni per il paziente oncologico
- Selezione dei centri di eccellenza
- ELABORAZIONE DEL DOCUMENTO PROGRAMMATICO "DALLE CRITICITÀ ALLE SOLUZIONI CONCRETE"

Programma scientifico *preliminare*

## 7. Dipartimento Medical Device

*SSN: criticità e soluzioni a confronto*

Commissione Tecnica Nazionale

Introducono i lavori:

- **Francesco Corcione** *Direttore Divisione Chirurgia Generale*  
*Az. Osp. V. Monaldi - Napoli*
- **Paolo Negro** *Direttore U.O.C. Chirurgia Generale e Day Surgery*  
*Az. Policlinico Umberto I - Roma*
- **Filippo Glannobile** *Coordinatore FIMMG*
- **Elisabetta Marfori** *SIC Sanità In Cifre*

FederAnziani: la parola al paziente

**Miriam Severini**

- Criticità nella selezione e adozione Medical Device  
**Paolo Negro - Roma**
- Impatto del Medical Device sull'esito del trattamento chirurgico  
**Feliciano Crovella - Napoli**
- Rapporti tra Primario e Direttore Generale nella scelta/acquisizione del Medical Device  
**Diego Piazza**
- Criticità nell'accesso a Device innovativi. Ruolo dell'HTA nella scelta del device appropriato  
**Azzurra Lancia - Roma**
- Valutazione del costo-efficacia come elemento di risparmio: dai tagli orizzontali alla spesa consapevole  
**Franco Fontana - Roma**
- Chirurgia mininvasiva: strumentazione pluriuso o monouso, analisi comparativa costo/efficacia - **Giorgio Palazzini - Roma**
- Riorganizzazione Sanitaria in Day Surgery per un risparmio consapevole  
**Antonio Bini - Genova**
- Lotteria dei medical device: differenze ospedaliere, provinciali, regionali  
**Vincenzo Ziparo**
- Le ragioni di costo e il diritto del paziente a ricevere le cure più idonee  
**Pierluigi Ipponi - Firenze**
- La perdita di chance del paziente dovuta a scarsa e/o incompleta informazione sanitaria  
**Elisabetta Marfori**
- Informazione e condivisione con il paziente per una scelta personalizzata del medical device più idoneo  
**Baudolino Mussa**
- L'interesse del paziente: il grande assente nelle gare d'appalto  
**Rodolfo Vincenti - Roma**

- Gare d'appalto: duplicazione di processi e costi, con disparità di qualità e costi unitari dei Medical Device sul territorio nazionale

**Cristina Gasparri - Roma**

- Gare d'appalto: Inserimento della responsabilità civile/penale/economica dei decisori

**Claudio Luci**

- Selezione dei centri di eccellenza

- ELABORAZIONE DEL DOCUMENTO PROGRAMMATICO  
"DALLE CRITICITÀ ALLE SOLUZIONI CONCRETE"



Programma scientifico *preliminare*

## 8. Dipartimento Psichiatria

*SSN: criticità e soluzioni a confronto*

Commissione Tecnica Nazionale

Introducono i lavori:

- **Claudio Mencacci** *Presidente SIP Società Italiana di Psichiatria*
- **Eugenio Aguglia** *Past President SIP Società Italiana di Psichiatria*
- **Giovanni Biggio** *Presidente SINP Società Italiana di Neuropsicofarmacologia*
- **Luciana De Geronimo** *Coordinatore FIMMG*
- **Daniela Narciso** *SIC Sanità In Cifre*

FederAnziani: la parola al paziente

**Elisa Di Bella**

- Prevenzione e stili di vita  
**Pirracchini**
- Il ruolo del MMG  
**Francesco Giacovelli**
- Corretta alimentazione nel paziente psichiatrico: problematiche
- Counseling: diffusione territoriale di un servizio da implementare  
**Maria Sole Lancia**
- Ruolo del counseling nella tutela e nell'indirizzamento del paziente  
**Daniela Narciso**
- La presa in carico del paziente psichiatrico
- L'accreditamento e convenzionamento con asl di psichiatri e psicologi
- Attacco di panico è un problema per il paziente e per la società: analisi costo-beneficio
- Attacchi di panico: informazione, indirizzamento ed accesso alla terapia
- Depressione: malattia sociale  
**Eugenio Aguglia**
- Isolamento e solitudine nel soggetto anziano  
**Enrico Zanalda**
- Dalle reti neurali alle reti sociali  
**Giovanni Biggio**
- Depressione e demenza  
**C. Vampini**
- L'importanza dei centri anziani nel cittadino depresso e solo
- Ruolo della famiglia e caregivers e politiche sanitarie  
**Luigi Ferrannini**
- Terapie psichiatriche nel paziente anziano politrattato: evidenze e limiti  
**Guido Di Sciascio**
- Aderenza agli interventi farmacologici e psicosociali  
**Salvatore Varia**
- Liste d'attesa regionali per accesso alla diagnosi e trattamento
- Umanizzazione del rapporto medico-paziente: un'esigenza primaria

- Ruolo del medico di medicina generale nel paziente psichiatrico
- Ruolo dello specialista nel paziente psichiatrico
- Paziente psichiatrico: il medico di medicina generale e la presa in carico nel Country Hospital
- Gestione e personalizzazione terapie nel paziente psichiatrico
- Terapie psichiatriche nel paziente pluritrattato
- Accesso ai farmaci innovativi
- Le difficoltà di aderenza alla terapia nei pazienti psichiatrici
- Costo sociale del paziente psichiatrico
- La cura psichiatrica e l'età del paziente: criticità e sostenibilità
- Supporto psicologico al paziente e famiglia
- L'insostenibilità dei costi indiretti a carico delle famiglie  
**Paolo Cardoso - Firenze**
- Potenziamento delle cure domiciliare nel paziente psichiatrico
- Il ruolo delle istituzioni a supporto del paziente psichiatrico e della famiglia
- Valutazione ed introduzione di nuove agevolazioni del paziente psichiatrico
- Proposta per un voucher psichiatrico/psicologico e prevenzione  
**Claudio Mencacci**
- Conclusioni  
**Emilio Sacchetti**
- Selezione dei centri di eccellenza

- ELABORAZIONE DEL DOCUMENTO PROGRAMMATICO  
"DALLE CRITICITÀ ALLE SOLUZIONI CONCRETE"

Programma scientifico *preliminare*

## 9. Dipartimento Osteoarticolare

*SSN: criticità e soluzioni a confronto*

Commissione Tecnica Nazionale

Introducono i lavori:

- **Carlo Faletti** *Presidente SIRM Società Italiana di Radiologia Medica*
- **Marco Matucci** *Presidente SIR - Società Italiana di Reumatologia*
- **Marco Malatesta** *Coordinatore FIMMG*
- **Bruno Montanaro** *SIC Sanità In Cifre*

FederAnziani: la parola al paziente

**Wilma Vaccari**

- Prevenzione e stile di vita
- La corretta alimentazione: una forma di prevenzione delle fratture
- L'importanza di una continua attività motoria per una buona prevenzione dell'osteoporosi
- Il nemico della terza età: l'artrosi  
**Domenico Colino**
- Osteoporosi: valutazione costo-beneficio di un male silenzioso  
**Igino Biagiotti**
- Umanizzazione del rapporto medico-paziente: una esigenza primaria  
**Aldo Mozzone** - FIMMG
- Linee guida radiologiche per la corretta diagnosi del dolore osteoarticolare  
**Carlo Faletti**
- L'uso e l'abuso dei FANS nella terapia del dolore articolare  
**Lorenza Bacchini**
- La neuro stimolazione midollare nella terapia del dolore  
**Amedeo Costantini**
- Continuità terapeutica, un diritto effettivo?  
**Roberto Arcioni**
- Il paziente con neuro stimolatore midollare  
**Paolo Notaro**
- Diffusione della MOC: una forma di prevenzione e di risparmio lungimirante per il Sistema Sanitario Nazionale  
**Fabio Bono** - FIMMG
- Accesso alle cure ortopediche in urgenza: differenze regionali  
**Francesco Pallotta** - Roma
- Gestione e personalizzazione della terapia chirurgica nel paziente anziano: percorsi dedicati  
**Marco Cianfanelli** - Roma
- Tecniche di rigenerazione cartilaginea con cellule staminali: utopia o realtà?  
**Fabio Sciarretta** - Roma
- Infiltrazioni con acido ialuronico: analisi costo/beneficio  
**Alessandro Cesaroni** - Roma
- Le difficoltà di accesso alla chirurgia protesica innovativa  
**Guido Coen**

- La lotteria della protesi: una scelta del medico o della asl?

**Francesco Pallotta** - Roma

- Riabilitazione post-chirurgica con percorsi specifici

**Tiziana Bufacchi** - Roma

- Centri di fisioterapia e riabilitazione in Italia: il pubblico e il privato

**Laura Melis** - Roma

- Il MMG e la gestione del paziente in riabilitazione post-chirurgica o post traumatica

**Costantino Antonino**

- Ausili per la riabilitazione (medical device): un percorso tortuoso ottenerli

**Andrea Caricilli** - Roma

- Ruolo del medico di medicina generale ed il paziente con patologie reumatiche

**Arrigo Lombardi** - FIMMG

- Ruolo dello specialista reumatologo

**Alberto Migliore**

- Il paziente ortopedico: difficoltà di gestione a domicilio

**Dario Grisillo** - FIMMG

- Selezione di centri di eccellenza

- ELABORAZIONE DEL DOCUMENTO PROGRAMMATICO  
"DALLE CRITICITÀ ALLE SOLUZIONI CONCRETE"



Programma scientifico *preliminare*

## 10. Dipartimento Neurologia

*SSN: criticità e soluzioni a confronto*

Commissione Tecnica Nazionale

Introducono i lavori:

- **Vincenzo Verrazzo** *Coordinatore FIMMG*
- **Elio D'Orazio** *SIC Sanità In Cifre*

FederAnziani: la parola al paziente

**Pietro Perricone**

- La prevenzione delle malattie neurologiche è possibile?
- Prevenzione cardiovascolare: un elemento irrinunciabile  
**Giuseppe Fucito**
- Prevenzione obbligatoria: una soluzione concreta
- Liste d'attesa regionali per l'accesso alla diagnosi e l'indirizzamento in centri specialistici
- Differenze regionali: perché?
- Umanizzazione del rapporto medico-paziente
- Ruolo del medico di medicina generale nel paziente neurologico  
**Ruggero Fassone**
- Ruolo dello specialista nel paziente neurologico
- Il paziente neurologico preso in carico nel Country Hospital
- Il Parkinson: malattia sociale
- La presa in carico del paziente con Parkinson
- L'Alzheimer: malattia sociale
- La presa in carico del paziente con Alzheimer
- Solitudine nel paziente neurologico anziano
- Neurologia e genetica
- Accesso alle terapie innovative nella SLA
- Cellule staminali: una frontiera vicina nel trattamento della SLA
- ADI e ruolo delle Istituzioni nei casi avanzati di SLA
- Introduzione di agevolazioni le famiglie ed i pazienti con SLA
- Ruolo della famiglia del soggetto neurologico anziano
- Gestione e personalizzazione delle terapie
- Terapie neurologiche nell'anziano complesso politrattato
- Accesso ai farmaci innovativi
- Nuove tecnologie nella terapia del Parkinson e dell'Alzheimer
- Il ruolo della famiglia nell'aderenza alla terapia nei pazienti neurologici
- Costo sociale del paziente neurologico
- Criticità e sostenibilità delle cure neurologiche
- Supporto psicologico al paziente e alla famiglia
- L'insostenibilità dei costi indiretti a carico delle famiglie
- Potenziamento delle cure domiciliare nel paziente neurologico
- Il ruolo delle istituzioni a supporto del paziente neurologico e della famiglia
- Valutazione ed introduzione di nuove agevolazioni del paziente con Alzheimer

- Valutazione ed introduzione di nuove agevolazioni del paziente con Parkinson
- L'importanza della gestione corretta alimentare nei pazienti neurologici
- Le complicanze della immobilità: ulcere da pressione
- L'accesso agli ausili
- Il ritiro degli ausili e il relativo ricollocamento
- Selezione dei centri di eccellenza
  
- ELABORAZIONE DEL DOCUMENTO PROGRAMMATICO  
"DALLE CRITICITÀ ALLE SOLUZIONI CONCRETE"

Programma scientifico *preliminare*

## 11. Dipartimento Prevenzione Vaccinale

*SSN: criticità e soluzioni a confronto*

Commissione Tecnica Nazionale

Introducono i lavori:

- **Luigi Sudano** *Direttore Settore Medico Dipartimento Prevenzione  
Assessorato alla Sanità - Regione Valle d'Aosta*
- **Maria Corongiu** *Coordinatore FIMMG*
- **Claudio Luci** *SIC Sanità In Cifre*

FederAnziani: la parola al paziente

**Piero D'Andreamatteo**

- Prevenzione vaccinale: analisi costo beneficio  
**Paolo Giuseppino Castiglia - Sassari**
- Prevenzione vaccinale: differenze regionali  
**Fabrizi Fabrizio - Milano**
- Prevenzione obbligatoria: una soluzione concreta  
**Alessandro Zanetti - Milano**
- L'importanza della diffusione di una corretta informazione sulla vaccinazione  
**Francesco Vitale - Palermo**
- Vaccinazione delle categorie professionali a rischio: la presa in carico  
**Luigi Sudano - Aosta**
- Vaccinazione dei cittadini a rischio: la presa in carico  
**Aurelio Lembo**
- Costo-beneficio della vaccinazione antiinfluenzale nell'anziano  
**Carlo Signorelli - Parma**
- La vaccinazione in ambito ospedaliero e nei dializzati: un dovere sociale
- Estensione dell'età vaccinabile: analisi costo/beneficio
- Innovazioni nella vaccinazione antinfluenzale
- Vaccinazione antipneumococcica allo stato attuale: estensione delle indicazioni?
- Oms: Italia ultima nelle coperture vaccinali. Definizione delle priorità per il Sistema Sanitario Nazionale nelle vaccinazioni e qualità dei vaccini
- Presa in carico del paziente e gestione della vaccinazione
- Ruolo del medico di medicina generale e la presa in carico del paziente per la vaccinazione  
**Maria Corongiu**
- La vaccinazione preventiva nell'anziano complesso politrattato
- Disomogeneità territoriali del protocollo terapeutico regionale (PTAR) e ospedaliero (PTO)
- Controllo epidemiologico = risparmio
- Gare d'appalto regionali o nazionali?

- ELABORAZIONE DEL DOCUMENTO PROGRAMMATICO  
"DALLE CRITICITÀ ALLE SOLUZIONI CONCRETE"



Programma scientifico *preliminare*

## 12. Dipartimento Nefropatie e Dialisi

*SSN: criticità e soluzioni a confronto*

Commissione Tecnica Nazionale

Introducono i lavori:

- **Giovambattista Capasso** *Presidente SIN Società Italia di Nefrologia*
- **Romano Paduano** *Coordinatore FIMMG*
- **Valerio Fiorentino** *SIC Sanità In Cifre*

FederAnziani: la parola al paziente

**Anna Selvaggi**

- Prevenzione e stile di vita: valutazione costo-beneficio  
**Francesco Magliozzo**
  - Liste d'attesa regionali per l'accesso alla diagnosi: disomogeneità territoriali
  - Gestione del paziente anziano in dialisi
  - Ruolo del medico specialista nel paziente nefropatico  
**Giovambattista Capasso**
  - Ruolo del medico di medicina generale nel paziente nefropatico  
**Franca Biglioli**
  - Personalizzazione delle terapie nel paziente nefropatico
  - Alimentazione personalizzata nel paziente nefropatico  
**Riccardo Caccialanza**
  - La presa di coscienza del paziente della necessità di una alimentazione ipoproteica  
**Salvatore Ricci**
  - Armonizzazioni regionali dei contributi per i prodotti ipoproteici  
**Ester Giaquinto**
  - Dialisi peritoneale/domiciliare: criticità a confronto
  - Gestione delle fistole AV per emodialisi: accesso a device innovativi
  - Prevenzione degli accessi acuti in pronto soccorso
  - Sicurezza dei centri di dialisi
  - Gestione multidisciplinare nel paziente complesso
  - Costo sociale del paziente nefropatico
  - Criticità di un percorso personalizzato nelle unità di nefrologia-dialisi h24  
**Gianluigi Rizzo**
  - Selezione dei centri di eccellenza
- ELABORAZIONE DEL DOCUMENTO PROGRAMMATICO  
"DALLE CRITICITÀ ALLE SOLUZIONI CONCRETE"

Programma scientifico *preliminare*

## 13. Dipartimento Farmaci e Reazioni Avverse

*SSN: criticità e soluzioni a confronto*

Commissione Tecnica Nazionale

Introducono i lavori:

- **Achille Caputi** *Direttore Dipartimento Clinico e Sperimentale Medicina e Farmacologia - Università di Messina*
- **Patrizia Iaccarino** *Coordinatore FIMMG*
- **Marianna Messina** *SIC Sanità In Cifre*

- Medicine alternative e complementari  
**Gioacchino Calapai - Messina**

- ELABORAZIONE DEL DOCUMENTO PROGRAMMATICO  
"DALLE CRITICITÀ ALLE SOLUZIONI CONCRETE"

FederAnziani: la parola al paziente

**Raimondo Giuliani**

- Difficoltà di accesso ai farmaci
- Difficoltà di accesso alle cure e differenze regionali
- Criticità e gestione delle politerapie nel paziente anziano  
**Gianluca Trifirò - Messina**
- Lotteria del farmaco: differenze ospedaliere e responsabilità civili/penali/economiche
- La perdita di chance del paziente: scarsa informazione sanitaria ed insufficiente condivisione con il paziente del programma terapeutico
- La scelta del farmaco: ruolo del medico, del farmacista e dell'economista in base alla disponibilità della struttura ospedaliera  
**Alberto Pilotto**
- Accesso ai farmaci innovativi, disomogeneità regionali e costi sociali  
**Rossella Mosconi - Taranto**
- Farmaci biologici e sostenibilità  
**Giuseppe Cirino**
- Iva sui farmaci e detraibilità fiscale per farmaci a carico del cittadino: un tetto modificabile
- L'importanza dell'aumento dell'aderenza alla terapia: elaborazione di modelli o procedure e valutazione della sostenibilità
- Gare d'appalto appalto: ospedaliere, distrettuali, regionali
- Il ruolo del medico nella scelta terapeutica e nella prescrizione del farmaco  
**Patrizia Iaccarino - FIMMG**
- Le criticità dei farmaci biosimilari  
**Armando Genazzani**
- Zapping e shopping sul farmaco: soluzioni a confronto
- Ticket su farmaci: discriminazioni territoriali e punizione per pazienti cronici
- Legge Balduzzi sui farmaci equivalenti: la corretta interpretazione ed eventuali proposte
- Ricette del medico di medicina generale e dello specialista ospedaliero: validità nazionale o regionale?
- Reazioni avverse e la campagna "occhio al triangolo": il ruolo di supporto del paziente





Programma scientifico *preliminare*

## 14. Dipartimento Odontoiatria

*SSN: criticità e soluzioni a confronto*

Commissione Tecnica Nazionale

Introducono i lavori:

- **Francesco Scarparo** *Presidente CIC - Comitato Intersocietario di Coordinamento delle Associazioni Odontostomatologiche Italiane*
- **Augusto Malentacca** *Vice Presidente CIC - Comitato Intersocietario di Coordinamento delle Associazioni Odontostomatologiche Italiane*
- **Antonella Polimeni** *Presidente Collegio dei Docenti di Odontoiatria*
- **Luigi Guida** *Presidente SIO - Società Italiana di Implantologia Osteointegrata*
- **Alberto Barlattani** *Direttore Dipartimento Odontoiatrico Università degli Studi Tor Vergata di Roma*
- **Luciana Valente** *SIC Sanità In Cifre*

- Selezione dei centri di eccellenza

- ELABORAZIONE DEL DOCUMENTO PROGRAMMATICO  
"DALLE CRITICITÀ ALLE SOLUZIONI CONCRETE"

FederAnziani: la parola al paziente

**Michele Lucidi**

- Accesso alle cure e sostenibilità: del cittadino o dello Stato?  
**Sergio Caputi - Chieti**
- Implantologia mininvasiva nell'anziano  
**Alessandro Pozzi - UCLA Los Angeles**
- Campagne di prevenzione odontoiatrica: obbligatoria?  
Analisi costo/beneficio  
**Laura Stohmenger - Milano**
- Criticità e progetti di prevenzione per gli anziani nel settore dell'implantologia  
**Susanna Annibaldi - Roma**
- Criticità dell'odontoiatria pubblica-privata  
**Nocini - Verona**
- Fondi per la ricerca scientifica: un atto di rispetto sociale per il paziente e per lo specialista  
**Antonella Polimeni - Roma**
- Protesi sociale: una utopia?  
**Alberto Barlattani - Roma**
- Centri di odontoiatria low cost: attuabilità e sostenibilità  
**Marco Landi - Lodi**
- Costi della odontoiatria pubblica e della protesi allo stato attuale  
**Maurizio Procaccini - Ancona**
- Il carcinoma orale e sua diffusione: prevenire è meglio che curare  
**Lorenzo Lo Muzio - Foggia**
- L'anziano e la cura odontoiatrica: offerta del territorio  
**Giuseppe Renzo - Messina**
- Il copayment nella cura odontoiatrica: differenze territoriali e regionali  
**Pierluigi Delogu - Roma**

Programma scientifico *preliminare*

## 15. Dipartimento Oftalmologia

*SSN: criticità e soluzioni a confronto*

Commissione Tecnica Nazionale

Introducono i lavori:

- **Alessandro Galan** *Presidente AIMO Associazione Italiana Medici Oculisti*
- *SIC Sanità In Cifre*

FederAnziani: la parola al paziente

- Prevenzione e stili di vita nella tutela della vista  
**L. Marino**
- Il nemico della terza età: la cataratta  
**Alessandro Galan**
- La maculopatia: un problema sottostimato  
**G. Lo Giudice**
- Il male silenzioso: il glaucoma  
**S. Babighian**
- Ruolo del medico di medicina generale nella gestione del paziente con problematiche oculari e rapporti con lo specialista  
**Marco Grandi**
- I rapporti tra MMG e lo specialista nella tutela della salute del paziente  
**N. Simini**
- Accesso alle cure oculistiche: differenze Regionali: il punto di vista del medico ospedaliero e dello specialista ambulatoriale  
**L. Menabuoni**
- Accesso ai farmaci e alle terapie innovative e sostenibilità  
**G. Lo Giudice**
- Accesso al Pronto Soccorso: principali patologie, miglioramento dei percorsi assistenziali  
**A. Balestrazzi**
- Revisione delle prestazioni erogabili, delle tariffe e dei DRG  
**Panel**
- Riabilitazione del paziente ipovedente con percorsi specifici  
**G. Sato**
- Blocco del turn over : è possibile garantire tutto a tutti?  
**A. Balestrazzi**
  
- ELABORAZIONE DEL DOCUMENTO PROGRAMMATICO  
"DALLE CRITICITÀ ALLE SOLUZIONI CONCRETE"



Programma scientifico *preliminare*

## 16. Dipartimento Chirurgia Generale

*SSN: criticità e soluzioni a confronto*

Commissione Tecnica Nazionale

Introducono i lavori:

- **Gianluigi Melotti** *Past President ACOI Associazione Chirurghi Ospedalieri Italiani*
- **Luigi Presenti** *Presidente ACOI Associazione Chirurghi Ospedalieri Italiani*
- **Agostino Schiano** *Coordinatore FIMMG*
- **Eleonora Selvi** *SIC Sanità In Cifre*

FederAnziani: la parola al paziente

**Eleonora Selvi**

- Le ragioni di costo e il diritto del paziente a ricevere le cure più idonee

**Luigi Presenti - Olbia**

- Ambulatori specialistici, gestione della diagnosi e sale operatorie 8.00-20.00: un contributo essenziale all'abbattimento delle liste d'attesa e ad una ottimizzazione delle risorse

**Francesco Saverio Mennini - Roma**

- Medicina difensiva: un costo sociale a beneficio del paziente?

**Mauro Longoni**

- Terapia chirurgica, una scelta da condividere con il paziente e ratificare con il consenso informato

**Giambattista Catalini - Camerino**

- Ottimizzazione del rapporto tra MMG e Chirurgo a beneficio del paziente

**Agostino Schiano**

- Il dolore post chirurgico e la legge 38: un reale diritto?

**Gianfranco Giordano - Roma**

- Tutela e gestione del patrimonio venoso: il ruolo del PICC

**Pasquale Aprea - Napoli**

- Lotteria della chirurgia: differenze regionali, provinciali, ospedaliere

**Gianluigi Melotti - Modena**

- Programma esiti : una guida all'orientamento per il paziente

**Angelo Lino Del Favero**

- Il primario e il direttore generale: un rapporto complesso

**Luciano Landa - Fano**

- Difficoltà nell'accesso a Device innovativi. Ruolo dell'HTA nella scelta del device appropriato

**Azzurra Lancia - Londra**

- Chirurgia robotica: indicazioni assolute e benefici per il paziente; diffusione territoriale ed analisi costo/efficacia

**Annibale D'Annibale - Roma**

- Implementazione della chirurgia ambulatoriale, del day surgery e del day hospital: una scelta economica che rispetta il paziente?

**Marsilio Francucci**

- Chirurgia e ADI: differenze regionali

**Roberto Venesia - FIMMG**

- Formazione certificata del chirurgo: ruolo delle scuole di specializzazione e delle scuole chirurgiche delle società scientifiche

**Micaela Piccoli - Modena**

- Selezione dei centri di eccellenza

- ELABORAZIONE DEL DOCUMENTO PROGRAMMATICO  
"DALLE CRITICITÀ ALLE SOLUZIONI CONCRETE"

Programma scientifico *preliminare*

## 17. Dipartimento Medicina Generale ed Area delle Cure Primarie

*SSN: criticità e soluzioni a confronto*

Commissione Tecnica Nazionale

Introducono i lavori:

- **Giacomo Milillo** *Segretario Nazionale FIMMG Federazione Italiana Medici di Medicina Generale*
- **Dario Grisillo** *Coordinatore FIMMG*
- **Massimo Magi** *Coordinatore FIMMG*
- **Roberto Venesia** *Coordinatore FIMMG*
- **Eleonora Selvi** *SIC Sanità In Cifre*

FederAnziani: la parola al paziente

**Umberto De Felice**

- Riorganizzazione della M.G.: dal lavoro solista al lavoro di squadra - AFT e UCCP

**Silvestro Scotti**

- Integrazione di ruoli -Ruolo unico presa in carico bisogni h 24

**Dario Grisillo**

- Dalla medicina di attesa alla medicina di iniziativa: il CCM - il Team multi professionale

**Andrea Stimamiglio**

- Prevenzione e stili di vita in ottica di medicina di iniziativa

**Roberto Venesia**

- Medicina di iniziativa come soluzione alla diseguità di accesso

**Tommasa Maio**

- Diagnostica negli studi dei MMG

**Pierluigi Bartoletti**

- Umanizzazione del rapporto medico-paziente e degli ambienti di cura della M.G.: una esigenza primaria

**Celeste Russo**

- Family learning e percorsi di empowerment

**Giancarlo Aulizio**

- L'aderenza alla terapia nel paziente politrattato: un problema complesso

- Personale negli studi dei MMG : ruolo attuale - carenze numeriche

**Giulia Zonno**

- Assistente di studio medico di famiglia: ruolo funzioni e compiti - il fabbisogno in cifre

**Massimo Magi**

- Le sedi per le attività comuni della M.G.

**Pietro Claudio Rovescala**

- Dal MMG alla struttura ospedaliera al MMG: un percorso tortuoso per il paziente

- Accessi venosi (PICC) nella gestione del paziente domiciliare

**Gianvito Corona**

- Riorganizzazione delle Cure intermedie : Sistema della Domiciliarità (Adi e suoi sviluppi) e Sistema della Residenzialità (strutture di degenza RA, RSA, Ospedali di comunità, Hospice, ecc)

**Gabriella Levato**

- Il concetto di Domiciliarità e Residenzialità delle Cure nella riorganizzazione dell'Area delle Cure Primarie

**Savio Fornara**

- Concetto di "prossimità delle cure" e servizi digitali alla persona

**Paolo Bodoni**

- Analisi dei costi nel lungo periodo della riorganizzazione

**Ciro Spiezo**

- ELABORAZIONE DEL DOCUMENTO PROGRAMMATICO "DALLE CRITICITÀ ALLE SOLUZIONI CONCRETE"



Programma scientifico *preliminare*

## 18. Dipartimento **Obesità**

*SSN: criticità e soluzioni a confronto*

Commissione Tecnica Nazionale

Introducono i lavori:

- **Michele O. Carruba** *Direttore Centro Studi Obesità dell'Università degli Studi di Milano*
- **Enzo Nisoli** *Presidente SIO Società Italiana Obesità*
- **Gabriele Bellomo** *Coordinatore FIMMG*
- **Gianluca Messina** *SIC Sanità in Cifre*

FederAnziani: la parola al paziente

**Angela Ferracci**

- Prevenzione e corretti stili di vita: un dovere sociale  
**Rotella**
- La corretta alimentazione dall'età scolastica alla terza età  
**Andrea Poli**
- Difficoltà di gestione di una corretta alimentazione: differenze regionali  
**Lucio Lucchin**
- L'importanza dell'attività fisica nella prevenzione e cura dell'obesità  
**Carlo Bruno Giorda**
- Il centro anziani: modello di attività sociali per un migliore stile di vita nella terza età  
**Enrico Molinari - Milano**
- L'obesità è una malattia?  
**Michele O. Carruba**
- La società obesa: un costo sociale  
**Carla Collicelli - Roma**
- Il MMG e la gestione del paziente obeso  
**Gabriele Bellomo**
- Rapporto tra MMG e team specialistico nella gestione del paziente obeso  
**Walter Marrocco**
- Criticità di un percorso tortuoso: dal territorio alla struttura ospedaliera  
**Donini**
- L'obesità nell'anziano: un rischio sottovalutato che riduce la speranza di vita  
**Mauro Zamboni - Verona**
- Diabete nell'anziano obeso: una gestione complessa  
**Gabriele Riccardi**
- Le malattie cardiovascolari nell'anziano obeso: una fonte di complicanze evitabili?  
**Renato Fellin - Ferrara**
- Neoplasie e obesità nella terza età, un pericolo silente  
**Carlo La Vecchia - Milano**

- Nefropatie e insufficienza renale nell'anziano obeso: un costo sociale  
**Paolo Sbraccia**
- Il paradosso dell'obesità: critical illness e sopravvivenza  
**Luca Busetto, Padova**
- Uso/abuso di integratori energetici e prevenzione dell'obesità  
**Enzo Nisoli - Milano**
- Obesità e diabete nell'anziano: accesso a molecole innovative (incretine)  
**Ceriello**
- Approccio cognitivo-comportamentale nel paziente obeso: una forma di terapia  
**Riccardo Dalle Grave**
- Selezione dei centri di eccellenza
  
- ELABORAZIONE DEL DOCUMENTO PROGRAMMATICO "DALLE CRITICITÀ ALLE SOLUZIONI CONCRETE"

Programma scientifico *preliminare*

## 19. Dipartimento Incontinenza Urinaria

*SSN: criticità e soluzioni a confronto*

Commissione Tecnica Nazionale

Introducono i lavori:

- **Mauro Cervigni** *Past President AIUG Associazione Italiana di Urologia Ginecologica e del pavimento pelvico*
- **Mauro Garaventa** *Presidente AIUG Associazione Italiana di Urologia Ginecologica e del pavimento pelvico*
- **Michele Spinelli**
- **Mauro Ucci** *Coordinatore FIMMG*
- **Claudio Luci** *SIC Sanità In Cifre*

FederAnziani: la parola al paziente

**Elvia Raia**

- Continenza e invecchiamento della popolazione nel III millennio: un problema da affrontare  
**Bruno Bernardini - Milano**
- Epidemiologia dell'incontinenza urinaria e necessità di campagne informative di sensibilizzazione  
**Mariangela Cerruto - Verona**
- Impatto e costi sociali dell'incontinenza non trattata  
**Tommaso Simoncini**
- Costo efficacia del trattamento chirurgico dell'incontinenza  
**Mauro Cervigni - Roma**
- Il Primario e il Direttore Generale: vincoli di Budget e diritto alle cure innovative  
**Mauro Garaventa - Genova**
- Costo efficacia della Neuromodulazione Sacrale  
**Paola Bertapelle**
- Linee guida internazionali: gap analysis dello standard italiano  
**Giulio Del Popolo**
- Il ruolo del MMG(FIMMG) nell'informazione al paziente e nella gestione dell'incontinenza  
**Mauro Ucci - Roma**
- Criticità nella diagnosi dell'incontinenza: dalla presa di coscienza, alla informazione e al percorso diagnostico  
**Edoardo Ostaro**
- La multidisciplinarietà specialistica nella gestione dell'incontinenza  
**Giorgio Canepa**
- Il ruolo della Neuromodulazione dell'area sacrale in Italia e in Europa  
**Michele Spinelli**
- La neuromodulazione sacrale nel paziente anziano: differenze regionali nel SSN  
**Marzio Zullo**
- Criticità nella gestione del paziente con incontinenza urinaria mista  
**Gaetano De Rienzo**

- Terapie innovative e precocità di trattamento  
**Giuseppe Turchetti**
- La figura professionale del neuro urologo  
**Francesco Cappellano**
- Esempi di percorso del paziente con incontinenza
  - *Centro per la continenza* **Pierpaolo Curti**
  - *Centro del pavimento pelvico* **Alfonso Carriero**
  - *Centro di Neuro-Urologia: proposta di un modello organizzativo* **Roberto Carone**
  - *Esperienze internazionali* **Stefano Salvatore**
- SNN: è garantito l'accesso alla terapia più appropriata?  
**Francesco Cappellano**
- Criticità nella continuità terapeutica?  
**Fabrizio Dal Moro**
- Aspetti legali: focus sul mancato trattamento chirurgico e uso/abuso di ausili assorbenti  
**Claudio Luci**
- Selezione dei centri di eccellenza
- ELABORAZIONE DEL DOCUMENTO PROGRAMMATICO  
"DALLE CRITICITÀ ALLE SOLUZIONI CONCRETE"



Programma scientifico *preliminare*

## 20. Dipartimento Audiologia

*SSN: criticità e soluzioni a confronto*

Commissione Tecnica Nazionale

Introducono i lavori:

- **Elio Marciano** *Presidente della Società Italiana di Audiologia e Foniatria*
- **Roberto Russo** *Coordinatore FIMMG*
- **Claudio Luci** *SIC Sanità In Cifre*

FederAnziani: la parola al paziente

**Miriam Severini**

- Prevenzione e stile di vita: fumo, alimentazione, patologie orecchio medio, malattie metaboliche, ambiente di lavoro  
**Giancarlo Cianfrone - Roma**
- Il ruolo del MMG nella gestione del paziente con problematiche audiologiche  
**Maurizio Barbara - Roma**
- Screening uditivo per presbiacusia in pazienti anziani  
**Maurizio Iengo - Napoli**
- Presbiacusia: predisposizione, cause, identificazione e intervento precoce  
**Maurizio Iengo - Napoli**
- Le problematiche uditive del paziente anziano  
**Nicola Quaranta - Bari**
- Presbiacusia: problema sociale  
**Gennaro Auletta - Napoli**
- Liste di attesa regionali per l'accesso alla diagnosi e l'invio in centri specialisti  
**Antonio Cesarini - Milano**
- La presa in carico del paziente anziano ipoacusico  
**Ettore Cassandro - Salerno**
- Il ruolo della famiglia e dei centri anziani  
**Enrico Martines - Palermo**
- Accettazione ed utilizzo dei presidi protesici  
**Walter Livi - Siena**
- Agevolazioni e servizi informativi rispetto all'iter burocratico per il paziente ipoacusico anziano e la sua famiglia  
**Giovanni Ralli - Roma**
- Costo sociale del paziente ipoacusico  
**Guido Conti - Roma**
- L'insostenibilità dei costi a carico delle famiglie  
**Gaetano Paludetti - Roma**
- L'impatto della perdita dell'udito sulla qualità della vita degli anziani: l'isolamento del paziente ipoacusico  
**Stefano Berrettini - Pisa**
- L'impatto dell'ipoacusia sulla capacità mnemonica  
**Agostino Serra - Catania**

- Le turbe dell'equilibrio nell'anziano  
**Luigi Maiolino - Catania**
- La prevenzione della caduta nell'anziano  
**Antonio Pirodda - Bologna**
- Possibilità rieducative e supporto psicologico nel paziente anziano vestibolopatico  
**Roberto Albera - Torino**
- Afasia e disartria: le difficoltà comunicative del paziente anziano  
**Alessandro Martini - Padova**
- Disfagia: prevenzione e gestione delle complicanze nel paziente anziano  
**Umberto Barillari - Napoli**
- Ruolo e tempi della riabilitazione nel paziente anziano disfagico, afasico e disartrico  
**Roberto Filippo - Roma**
- Necessità di intervento pluridisciplinare (audiofonatria, neurologo, logopedista, psichiatra/psicologo)  
**Rosamaria Santarelli - Padova**
- ELABORAZIONE DEL DOCUMENTO PROGRAMMATICO  
"DALLE CRITICITÀ ALLE SOLUZIONI CONCRETE"

Programma scientifico *preliminare*

## 21. Dipartimento Geriatria e Gerontologia

*SSN: criticità e soluzioni a confronto*

Commissione Tecnica Nazionale

Introducono i lavori:

- **Giuseppe Paolisso** *Presidente SIGG Società Italiana di Geriatria e Gerontologia*
- **Mario Rebagliati** *Coordinatore FIMMG*
- **Claudio Taranto** *SIC Sanità in Cifre*

FederAnziani: la parola al paziente

**Pietro Perricone**

- L'invecchiamento della popolazione nel Terzo Millennio: una risorsa, un'opportunità, un costo sociale  
**Giuseppe Paolisso - Napoli**
- Il MMG e il paziente anziano  
**Egidio Giordano**
- Umanizzazione del rapporto medico-paziente: dall'informazione sanitaria alla corretta comprensione del paziente  
**Vincenzo Motta**
- Prevenzione, stili di vita ed attività fisica nella terza età  
**Gallieno Marri**
- Il diritto alla salute e la terza età  
**Michele Sanfilippo - Firenze**
- ASL nel rispetto della terza età  
**Carlo Biagini - Pistoia**
- Ambulatori del MMG e linea preferenziale per gli over 65: una scelta rispettosa  
**Piero Vasapollo**
- Lo specialista e l'anziano: criticità di rapporto  
**Giovambattista Desideri - L'Aquila**
- ASL: liste d'attesa per visite specialistiche e diagnostica. Una linea preferenziale per gli over 65?  
**Enrico Benvenuti**
- Presa in carico del paziente h24 e ADI  
**Giancarlo Del Gaudio**
- Criticità nella riabilitazione motoria del paziente anziano  
**Baroni Alberto - Firenze**
- Il paziente pluritrattato: una gestione complessa  
**Maria Chiara Cavallini**
- Aderenza alla terapia: un obiettivo da potenziare  
**Carlo De Gaetano**
- Posti letto geriatrici: rapporto tra SSN e strutture private  
**Tiziana Lepori**
- Strutture di degenza (RA, RSA), ospedali di comunità, hospice: diffusione e differenze regionali  
**Federico Mayer**

- ADI e RSA: il contesto europeo e le differenze regionali impongono una riorganizzazione  
**Elena Razzi - Firenze**
- Sistema Sanitario Nazionale e terza età: riorganizzazione e analisi costo/beneficio  
**Piero Berrione - Firenze**
- La depressione dell'anziano: un problema sociale  
**David Simoni - Firenze**
- Demenza e Alzheimer: malattie con una gestione complessa  
**Giampaolo La Malfa - Firenze**
- La non autosufficienza: l'importanza degli ausili  
**Elena Tamburini**
- La "Città della salute" per gli anziani  
**Tullio Biondi - Firenze**
- Selezione dei centri di eccellenza
- ELABORAZIONE DEL DOCUMENTO PROGRAMMATICO "DALLE CRITICITÀ ALLE SOLUZIONI CONCRETE"





Programma scientifico *preliminare*

## 22. Laboratorio di Allergologia

*Obiettivo:* analisi delle criticità legate alla crescente diffusione delle allergie nella popolazione anziana e attività propedeutiche alla definizione del Dipartimento Allergie Senior della Corte di Giustizia Popolare per il Diritto alla Salute e benchmark regionale delle best practices

Partecipanti al laboratorio:

- Claudio Luci *FederAnziani*
- Claudio Taranto *SIC Sanità in Cifre*
- Macchia Donatella
- Rossi Oliviero
- Scala Enrico
- Schiavino Domenico
- Ventura Mariateresa
- Minelli Mauro
- Cadario Gianni
- Landi Massimo
- Costantino Maria Teresa
- Manzotti Giuseppina
- Bonadonna Patrizia
- Zancanaro Andrea
- Chieco Bianchi Fulvia
- Savi Eleonora
- Giovannini Michele
- Cortellini Gabriele
- Scala Guglielmo

Programma scientifico *preliminare*

## **23.** Dipartimento Stili di Vita e Attività Fisica

*SSN: criticità e soluzioni a confronto*

Commissione Tecnica Nazionale

Introducono i lavori:

- **Walter Marrocco** *Coordinatore FIMMG*



Programma scientifico *preliminare*

## **24.** Dipartimento Legale

*SSN: criticità e soluzioni a confronto*

Commissione Tecnica Nazionale

Introducono i lavori:

- **Claudio Luci** *Federanziani*

- **Alfredo Petrone** *Coordinatore FIMMG*

Programma scientifico *preliminare*

## **25.** Dipartimento Economia Sanitaria

*SSN: criticità e soluzioni a confronto*

Commissione Tecnica Nazionale

Introducono i lavori:

- **Silvestro Scotti** *Coordinatore FIMMG*



Programma scientifico *preliminare*

## **26.** Dipartimento Politico-Istituzionale

*SSN: criticità e soluzioni a confronto*

Commissione Tecnica Nazionale

Introducono i lavori:

- **Giacomo Milillo** *Coordinatore FIMMG*

Programma scientifico *preliminare*

## **27.** Dipartimento Comunicazione

*SSN: criticità e soluzioni a confronto*

Commissione Tecnica Nazionale

Introducono i lavori:

- **Fiorenzo Corti** *Coordinatore FIMMG*



Programma scientifico *preliminare*

## **28.** Dipartimento **Assicurativo**

*Servizi e prestazioni sanitarie assicurative integrative per la terza età*

Commissione Tecnica Nazionale

**Obiettivo:** linee guida per la definizione di un servizio assicurativo dedicato agli anziani

Introducono i lavori:

- **Claudio Luci** *Direttore Generale FederAnziani*
- **Salvatore Passaro** *Presidente Nobis Assicurazioni*
- **Bruno Montanaro** *FederAnziani*
- **Silvestro Scotti** *FIMMG*
- **Fiorenzo Corti** *FIMMG*

La parola agli anziani:

*partecipano i rappresentanti dei Centri Anziani*

- ELABORAZIONE DEL DOCUMENTO PROGRAMMATICO  
"DALLE CRITICITÀ ALLE SOLUZIONI CONCRETE"

Programma scientifico *preliminare*

## **29.** Dipartimento Medicina Generale e del Territorio

*SSN: criticità e soluzioni a confronto*

Commissione Tecnica Nazionale

Introducono i lavori:

- Accessi venosi (PICC) nella gestione del paziente domiciliare  
**Gianvito Corona**





Programma scientifico *preliminare*

## **30.** Dipartimento Farmacie e Parafarmacie

*SSN: criticità e soluzioni a confronto*

Commissione Tecnica Nazionale

Introducono i lavori:

## SEGRETERIA SCIENTIFICA

FederAnziani - Comitato Scientifico  
Centro Studi SIC – Sanità in Cifre  
Via Duilio 13 - 00192 Roma  
Tel. 06.87756407 - Fax 06.87756396  
segreteria@cortegiustiziapopolare.it  
www.cortegiustiziapopolare.it

## SEGRETERIA ORGANIZZATIVA

AIM GROUP International  
Via Flaminia 1068 - 00189 Roma  
Tel. 06.330531 - Fax 06.33053249  
cortegiustizia2013@aimgroup.eu  
www.cortegiustiziapopolare.it



*in collaborazione con*

