

INFORMAZIONI GENERALI

Sede del Corso

Clinica Mangiagalli - Via Della Commenda, 12 - Milano

Come arrivare:

- > Dall'autostrada Milano-Laghi (A8-A9), Torino-Milano-Venezia (A4) uscita Viale Certosa (direzione FieraMilano poi continuare verso il centro città).
- > Dall'autostrada Milano-Genova (A7): uscita per Milano Centro - piazza Maggi (seguire la segnaletica per il centro città).
- > Dall'autostrada Milano-Bologna (A1): uscita per Milano Centro - piazzale Corvetto (proseguire verso il centro città seguendo corso Lodi che continua in corso di Porta Romana).
- > Dalla Stazione Centrale FS: Autobus 60, fermata Vittoria-Augusto.
- > Dall'aeroporto di Linate: Autobus 73, fermata Vittoria-Augusto.

ECM

Sarà avviata la procedura di accreditamento ECM per 80 partecipanti al Corso Teorico Pratico e per 120 partecipanti alla sola parte teorica per la categoria Medico Chirurgo, Fisioterapista, Ostetrica, Infermiere.

Come iscriversi

E' possibile partecipare al corso teorico pratico o alla sola giornata teorica.

Inviare alla segreteria organizzativa (fax 0523.1860018, ad@defoe.it), la scheda di iscrizione e contestualmente il giustificativo del pagamento effettuato entro il 02/05/2011. Dopo tale data sarà possibile iscriversi in sede e fino a concorrenza del numero massimo di partecipanti comunicato alla Commissione ECM. E' possibile iscriversi online (pagamento con Carta di Credito) compilando la scheda anagrafica disponibile sul sito www.defoe.it alla pagina Congressi 2011.

Quote di iscrizione

	Parte Teorica	Parte Teorica + Pratica
Quote in Euro	13 Maggio	13-14 Maggio
IVA 20% inclusa	120 partecipanti	80 partecipanti
Medici, Fisioterapisti, Infermieri, Ostetriche	€ 120,00	€ 360,00
Specializzandi E Studenti		

Tutte le quote si intendono IVA 20% inclusa e comprendono: Kit congressuale, attestato di partecipazione, coffee breaks e colazione di lavoro.

Come pagare

- > Assegno bancario "non trasferibile" intestato a Defoe Congressi. L'assegno dovrà essere inviato a Defoe Congressi - Via San Giovanni 20, 29121 Piacenza accompagnato dalla scheda d'iscrizione compilata in ogni parte.
- > Bonifico Bancario al "netto delle spese" a favore di Defoe Congressi. Coordinate bancarie: CARIPARMA - Via Farnesiana, 58 - Piacenza; IBAN: IT 89 E062 3012 6140 0004 0340 765
Si prega di indicare nella causale di versamento "Mangiagalli + Cognome Partecipante" ed inviarne copia via fax (0523 1860018) o email (ad@defoe.it) a Defoe.
- > Carta di Credito solo per iscrizioni online www.defoe.it pagina congressi 2011

Esposizione Commerciale

Il corso prevede il coinvolgimento delle Aziende Produttrici di Farmaci, Presidi Chirurgici ed Apparecchiature Elettromedicali. La segreteria organizzativa sarà lieta di fornire ogni dettaglio alle Aziende interessate ad esporre o ad intervenire.

Prenotazioni Alberghiere

Per le prenotazioni alberghiere si prega di contattare la Segreteria Organizzativa che fornirà informazioni sulle modalità e sui termini delle prenotazioni. Tel.: 0523.338391 - info@defoe.it.

defoe
CONGRESSI EVENTI COMUNICAZIONE

Segreteria Organizzativa

via San Giovanni, 20 - 29100 Piacenza
Tel 0523 338391 - Fax 0523 1860018
e-mail: info@defoe.it - www.defoe.it

1° CORSO TEORICO-PRATICO

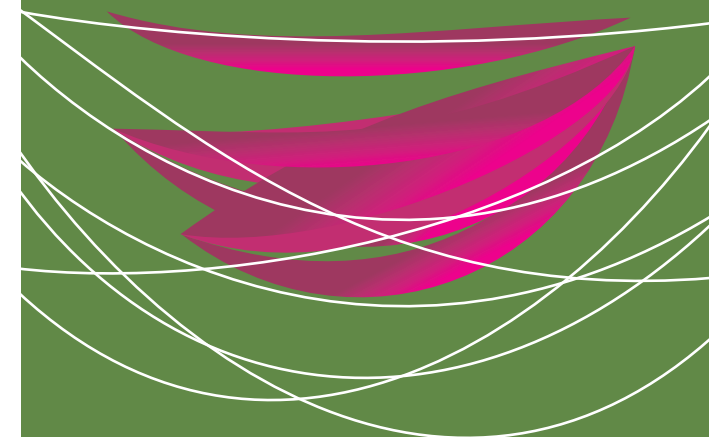
DI RIEDUCAZIONE DEL PAVIMENTO PELVICO

Milano | 13-14 Maggio 2011

Clinica Mangiagalli | Aula Magna

Presidente del Corso > **Dott. Arturo Buonaguidi**
Presidente Onorario > **Prof. Giorgio Bolis**
Direttore del Corso > **Dott.ssa Paola Pifarotti**

Docente Fisioterapista Parte Pratica
André Mamberti Dias



presentazione

Le patologie del pavimento pelvico rappresentano oggi un fattore che altera la qualità di vita di donne non solo in menopausa. L'aumento dell'età media delle primigravide ha portato oggi ad un incremento di questa patologia anche in giovani donne.

La gravidanza ed ancor più il parto è riconosciuto come fattore di rischio per la patologia della statica pelvica intesa come incontinenza urinaria, incontinenza anale e prolasso degli organi pelvici. Infatti non è infrequente, durante la gravidanza, la comparsa di incontinenza urinaria (20-67%), che spesso si risolve spontaneamente durante il puerperio, ma sebbene tale situazione ritorni alla normalità dopo il parto, in una discreta percentuale 6-44% tale condizione persiste nelle donne che hanno partorito rispetto alle nullipare.

Il parto vaginale sembra quindi essere il maggiore responsabile di tali disordini che spesso diventano sintomatici con lo stato menopausale.

corso rivolto a

- > urologi
- > ginecologi
- > colo-proctologi
- > neurologi
- > fisiatri
- > fisioterapisti
- > ostetriche
- > infermieri

13.05.2011 - venerdì

PARTE TEORICA

7.45	Registrazione	
8.30	Apertura del corso	G. Bolis
8.45	Lettura Magistrale	A. Ferrari
9.15	Anatomia del pavimento pelvico	A. Buonaguidi
9.45	Fisiopatologia dell' incontinenza urinaria da sforzo	P. Pifarotti
10.15	Alterazioni funzionali dell'Apparato Urinario Inferiore	G.Cazzaniga
10.45	Diagnosi dell'incontinenza e del prolasso	P. Pifarotti
11.15	Coffee Break	
11.45	Parto e pavimento pelvico	M.A. Facchi
12.15	Presentazione di studio randomizzato in gravidanza	C. Folcini
12.45	Riabilitazione del pavimento pelvico: indicazioni	M. Di Martino
13.15	Elettrostimolazione Funzionale	A. Mamberti Dias
13.45	Lunch	
14.45	Neurologia e riflessi di Mahony	A. Mamberti Dias
15.00	Biofeedback in rieducazione funzionale	A. Mamberti Dias

15.30 Rieducazione nel prolasso genitale A. Mamberti Dias

16.00 Vulvodinia Mito o Realta' V. Boero
C. Folcini

17.00 CONCLUSIONI

VALUTAZIONE ECM PER GLI ISCRITTI ALLA SOLA PARTE TEORICA DEL CORSO

14.05.2011 - sabato

PARTE PRATICA

Esecuzione diretta degli esami per ogni partecipante con modella

9.00 Esame obiettivo uro-ginecologico FKT endocavitaria - Elettrostimolazione Biofeedback

11.00 Coffee Break

11.30 Esame obiettivo uro-ginecologico FKT endocavitaria Elettrostimolazione Biofeedback

13.30 Valutazione ECM in Aula Magna

Chiusura del Corso

Elenco Relatori e Moderatori

V. Boero	M.A. Facchi
G. Bolis	A. Ferrari
A. Buonaguidi	C. Folcini
G. Cazzaniga	A. Mamberti Dias
M. Di Martino	P. Pifarotti